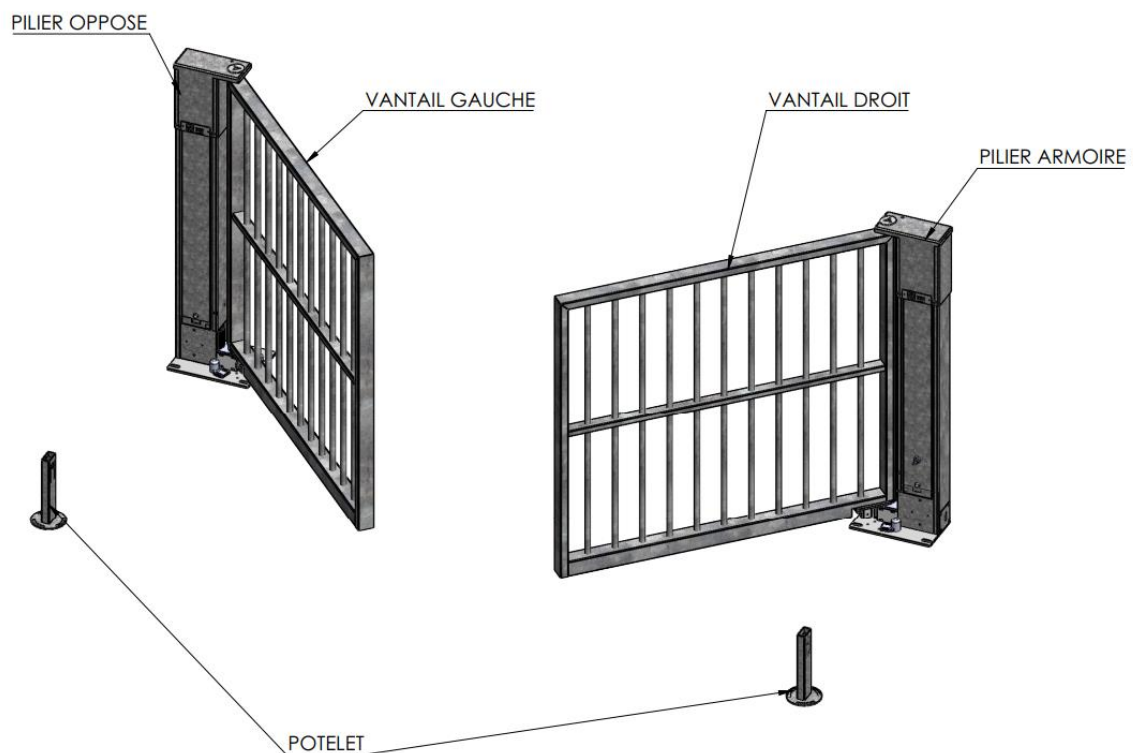


Notice de pose

Portail BATTANT AUTOMATIQUE **BT14**

- A lire attentivement avant le début des travaux.
- Vérifier le contenu de la livraison, faire immédiatement les réserves auprès du transporteur.

CONTENU DE LA LIVRAISON



Nous vous remercions d'avoir choisi un équipement DOITRAND. Nous vous recommandons de lire attentivement l'ensemble de cette notice avant de procéder à l'installation.

➤ GARANTIE

Dans le cas d'une utilisation conforme, la garantie s'applique sur une période de 24 mois à partir de la date d'achat pour l'ensemble du bloc portail pendant laquelle, si l'appareil ne fonctionne pas normalement du fait d'une pièce défectueuse, la pièce sera, au choix de DOITRAND, soit réparée, soit remplacée.

Sont exclus de la garantie les dégâts causés par des causes externes (vent, orages, surtensions, foudres, inondations, gel ...) et les produits réparés, modifiés ou ouverts (démontés).

L'utilisation de nos produits non conformément à leur destination, à la description du produit, aux caractéristiques, à nos instructions et dans les conditions d'emploi échappant à notre contrôle, ne peut en aucun cas engager notre responsabilité.

➤ RECOMMANDATIONS

Lire attentivement toutes les instructions et mises en garde jointes ci-après.

En cas de non respects strict des règles de sécurité, de graves dommages corporels ou matériels risquent de survenir. DOITRAND ne sera et ne pourra être tenu responsable en cas de non-respect de ces règles. Ce bloc portail est conçu pour offrir service et sécurité à condition qu'il soit installé selon les règles et utilisé en respectant les consignes.

Ne pas connecter, raccorder au secteur avant d'avoir terminé le processus de montage.

➤ CONSIGNES DE SECURITE

Avant l'installation

Vérifier l'état général de votre socle béton, sa planéité, le bon état et la bonne position des fourreaux. Prévoir un déverrouillage extérieur si le bloc portail est l'accès unique de la propriété.

Pendant l'installation

Avant toute manipulation couper l'alimentation électrique. Utiliser des outils appropriés.

Brancher le câble de l'alimentation à une prise prévue uniquement à cet effet et conforme aux exigences électriques. La ligne électrique doit être dotée d'une protection calibrée à 16 A et d'un dispositif différentiel 30mA.

Raccorder les accessoires de commande, de signalisation et de sécurité en utilisant des câbles appropriés. L'installation électrique du bloc portail doit être conforme aux normes électriques en vigueur. Ne pas installer les accessoires de commande à la portée des enfants. Manipuler avec précaution le bloc portail pour éviter tous risques de blessures.

Après l'installation

Avant toute intervention d'entretien, de modification ou autres manipulations couper l'alimentation électrique. Ne faire fonctionner le portail que : lorsque celui-ci est correctement réglé par un professionnel et que les organes de sécurité sont en parfait état de marche. Ne pas entreprendre le passage du portail en mouvement (en voiture, à pied, ou par un autre moyen). Attendre impérativement la fin du cycle d'ouverture avant de s'engager dans le passage. Ne pas laisser les enfants jouer à proximité de la porte. Ne pas laisser les enfants utiliser les accessoires de commande. Ayez toujours une vue sur le portail avant toute commande de fermeture ou d'ouverture.

➤ OBLIGATION EN TERMES DE NORMES ET REGLES D'INSTALLATION FRANCAISE

Le produit ci-dessus répond aux exigences de fabrication et de sécurité de la norme produit NF EN 13241-1

La porte en référence satisfait notamment aux exigences suivantes :

NF EN 12424 Résistance à la charge due au vent : classe 3.	
NF EN 12424 Résistance à la pénétration à l'eau	PND
NF EN 12424 Perméabilité à l'air	PND
NF EN 12424 Transmission thermique	PND

Sauf spécification particulière précisée sur notre offre.

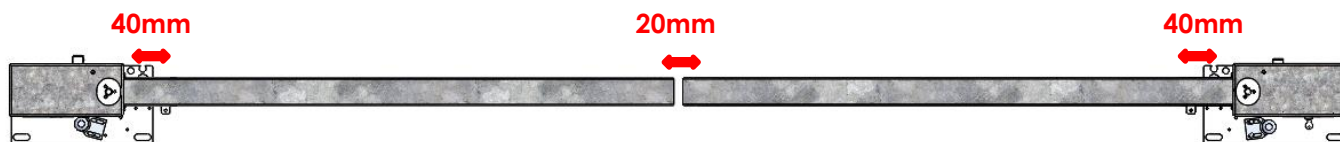
Dans les différents pays les normes divergent. Elles doivent être appliquées.

➤ INFORMATIONS

La visserie non fournie doit être adaptée à la structure. Consulter un professionnel de la fixation.

MISE EN PLACE DE L'ENSEMBLE

- Mettre en place les piliers sur la longrine en alignant avec la baie (au besoin, à l'aide d'un appareil de levage approprié).
- Régler la distance entre les piliers.
- Laisser un jeu de 20mm entre les vantaux.
- Laisser un jeu de 40mm entre le vantail et le pilier.



- Aligner parfaitement les piliers avec le cordeau en vérifiant leur aplomb.



- Les fixer avec 4 chevilles appropriées

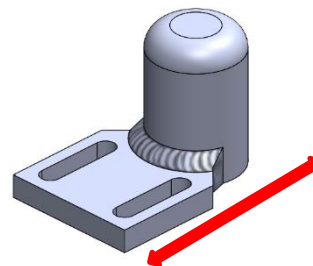
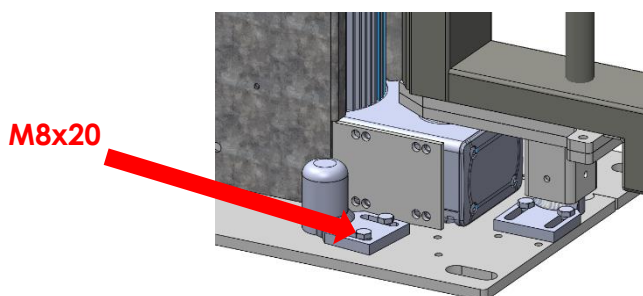


- Insérer ce câble dans le fourreau de liaison de votre longrine béton ainsi que le câble d'alimentation (220V avec protection selon exigence électrique en vigueur).

ALIGNEMENT DES VANTAUX

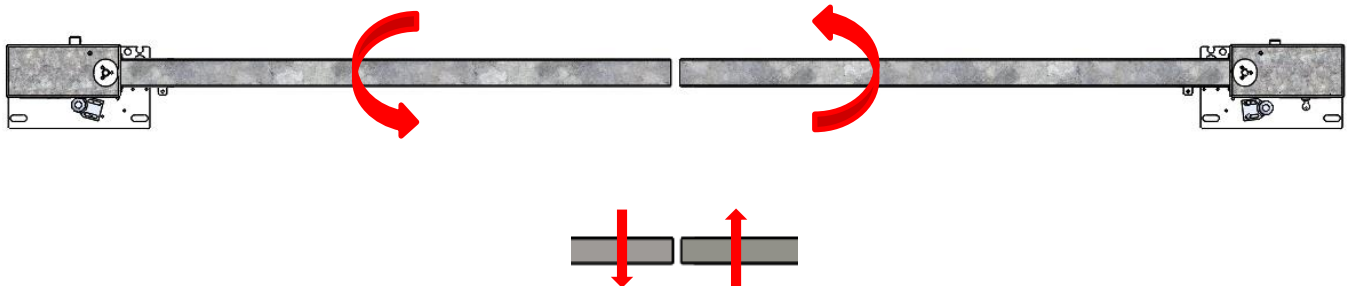
Si à la suite des premiers essais, vos vantaux sont décalés, procédez de la manière suivante :

- Dévisser à l'aide d'une clé plate de 13mm les vis placées sur les butées.



NP - Portail BATTANT AUTOMATIQUE BT14 - 3/5

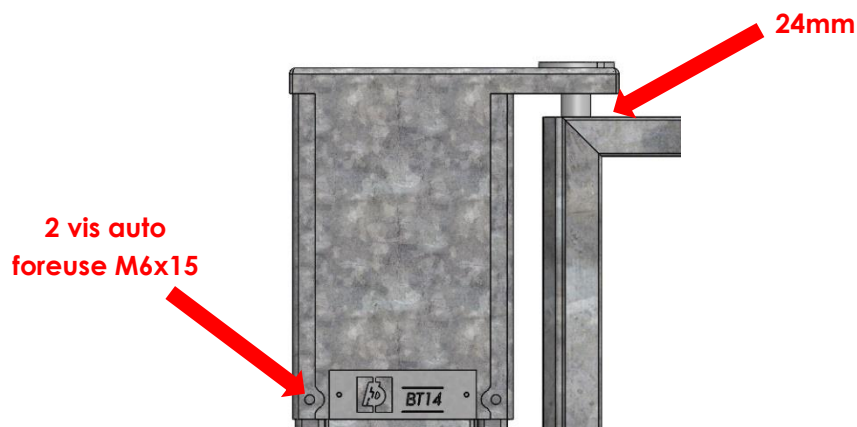
- Alignez les vantaux, les battues doivent toucher modérément les vantaux.



- Resserrez les vis des butées.

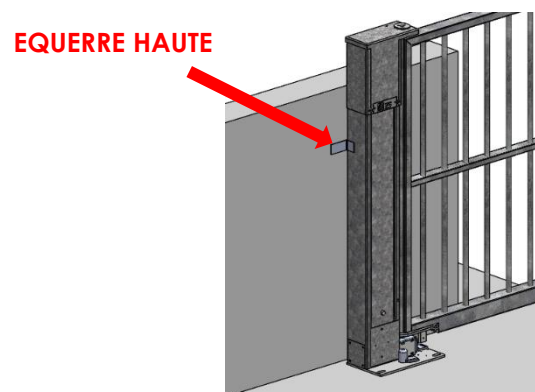
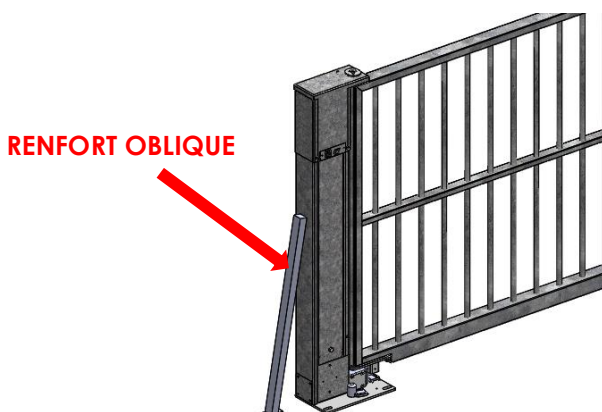
BLOPAGE DE LA PARTIE HAUTE

- Vérifiez la distance entre le haut du vantail et le dessous de la partie haute, elle ne doit pas dépasser 24mm.
- Immobilisez la partie haute en vissant 2 vis auto foreuses de 6mmx15mm.



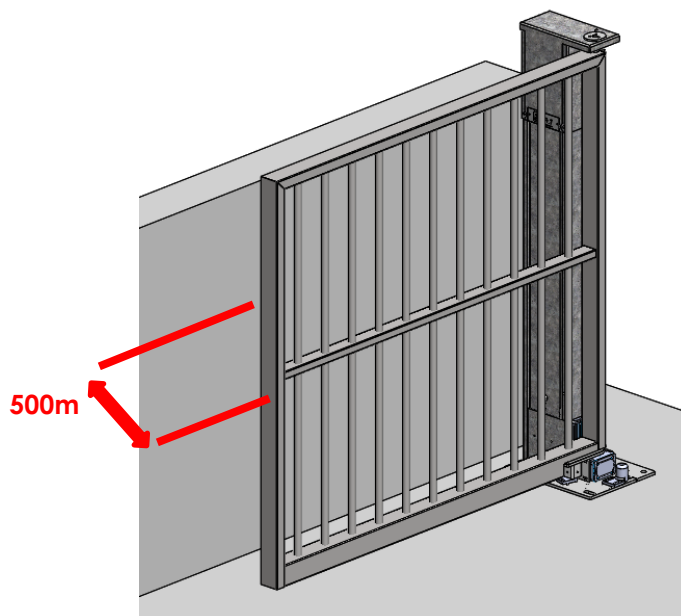
COMPLEMENT DE FIXATION

- Vérifier la rigidité de l'ensemble. Renforcer la fixation haute du pilier par l'adjonction d'une équerre haute ou d'un ou deux renforts obliques.



DISTANCES DE SECURITE APPROPRIES

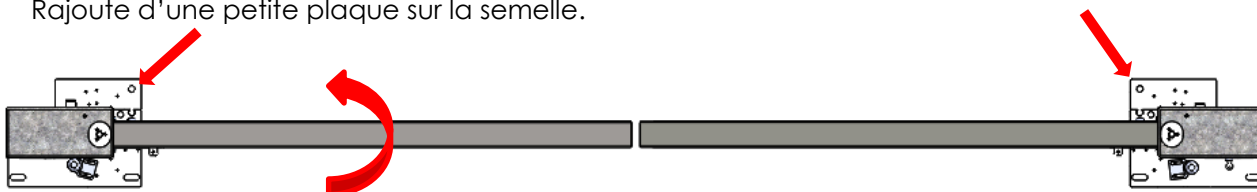
Si l'installation comporte des risques de coincement en fin d'ouverture (espace inférieur à 500mm) ou risques de cisaillement avec barrière avoisinante (distance de sécurité inférieure à 120mm), prévoir un joint souple de (réf lpcv) sur la tranche arrière du vantail.



OPTION DE POSE

➤ Ouverture extérieure

Rajoute d'une petite plaque sur la semelle.



➤ Pose en 140

Les piliers sont positionnés dans le sens inverse.

