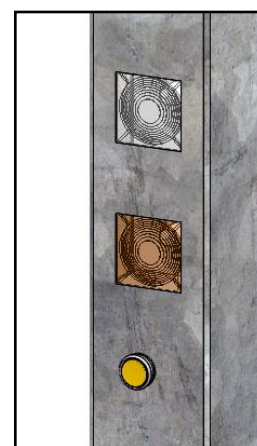
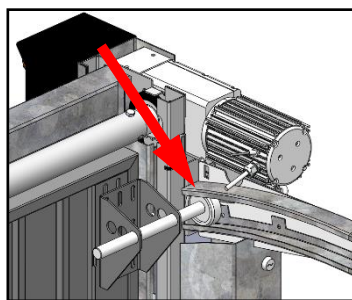
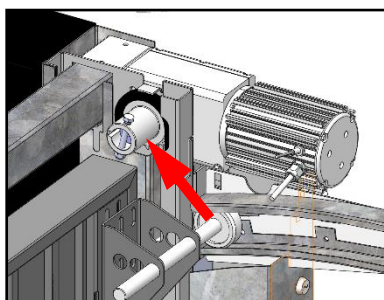
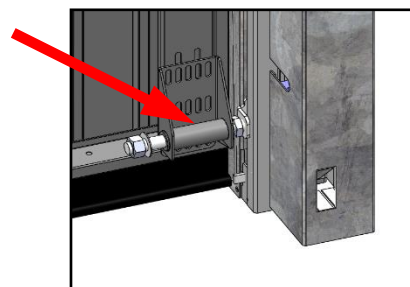


Notice de maintenance

Porte basculante automatique DBM 08 CPR

VERIFIER:

- L'état et le fonctionnement des dispositifs d'entraînement, des chaînes ainsi que l'équilibrage de la porte.
- L'équilibre de la porte en vérifiant son maintien en partie haute, frein déverrouillé (test d'équilibrage anti chute)
- Les fixations ainsi que leurs serrages.
- Le serrage des fixations moteur.
- Le centrage et l'état des galets.
- Les organes de signalisation: ampoules 220v 15w.



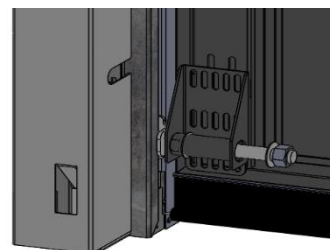
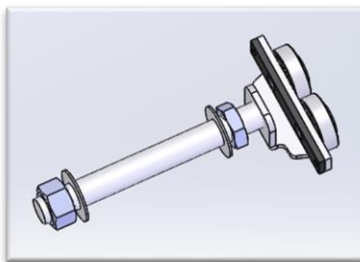
CONSIGNES D'ENTRETIEN POUR LE PORTAIL DBM08CPR

- Nettoyage, réglage, graissage des organes mécaniques et électricité.
- Vérification des organes de transmission et de guidage.
- Vérification et réglage semestrielle des cellules photoélectriques.
- Vérification des organes de commandes.
- Lavage avec un détersif neutre, renouveler périodiquement la couche d'aspect suivant les règles de l'art (cf DTU 34.1 NFP 25-201-1)

LISTE DES PRINCIPALES PIÈCES D'USURE DBM08CPR

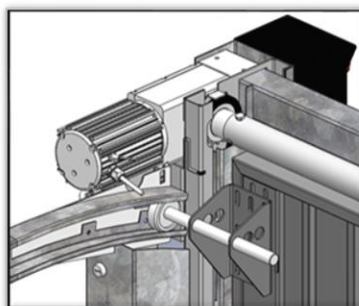
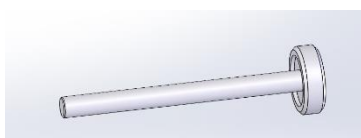
- Parachute :

23731 : KIT PARACHUTE SIMPLE



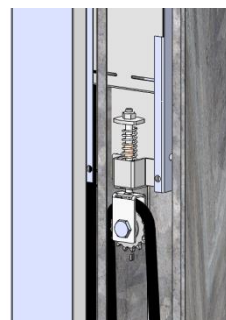
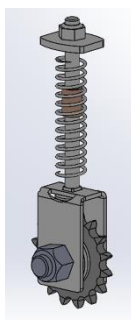
- Galets hauts.

14878 : ROULEMENT SURMOULE GM D65 EN ZYTEL



- Kit tendeurs de chaîne.

23701 : KIT TENDEUR

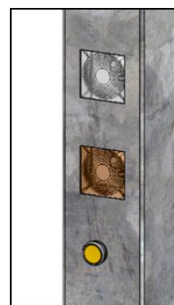


- Signalisation.

20126 : AMPOULE

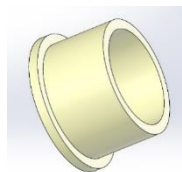
18861 : LENTILLE DE SIGNALISATION NATURELLE

18862 : LENTILLE DE SIGNALISATION ORANGE



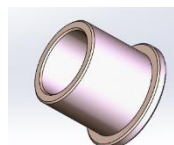
- COUSSINET BRONZE

18104 : COUSSINET BRONZE BP25 C25-30-20 AVEC COLLERETTE



- COUSSINET BRONZE:

16931: COUSSINET BRONZE BP25 C20-26-25 AVEC COLLERETTE



- COUSSINET BRONZE:

12520: COUSSINET BRONZE BP25 C20-26-32 AVEC COLLERETTE

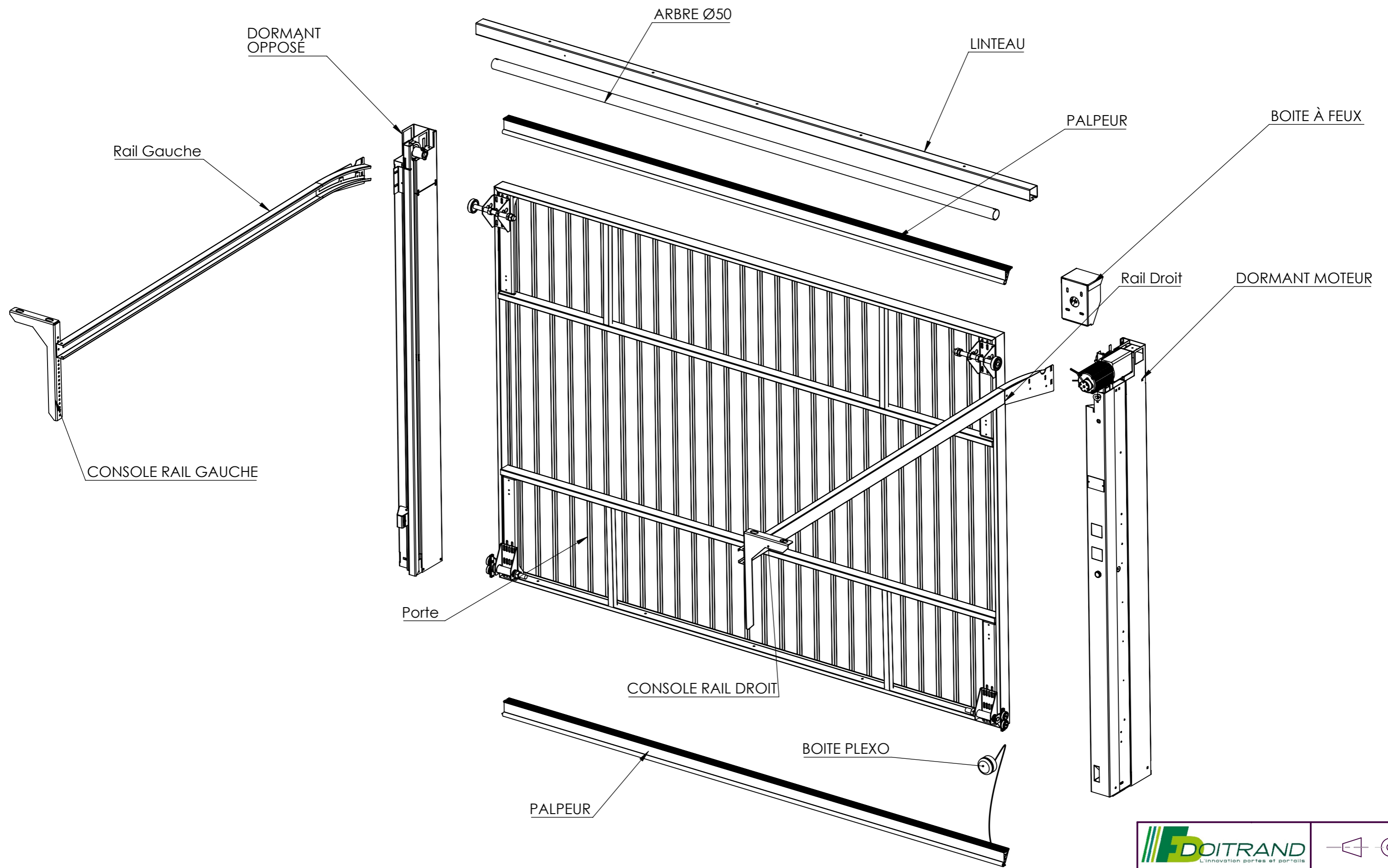


- FEUX :

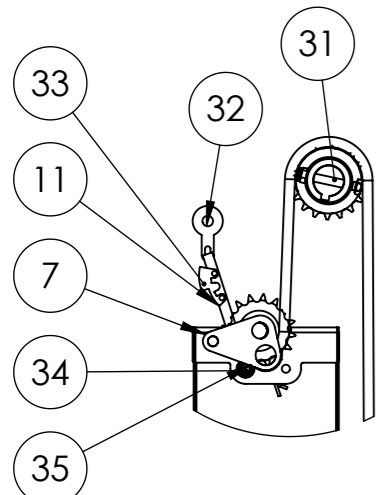
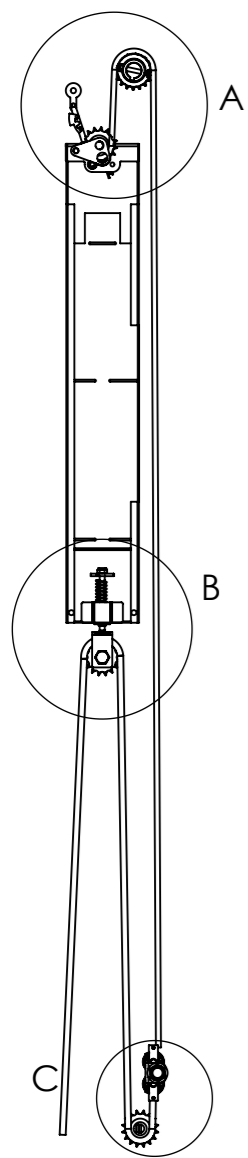
23778: FEUX BLANC

23777 : FEUX ORANGE

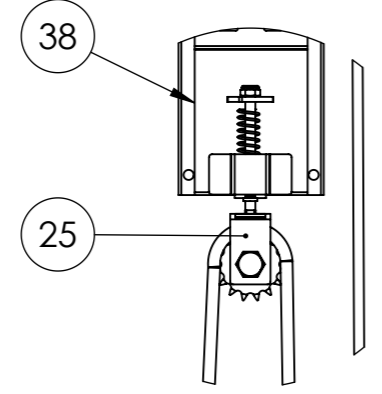
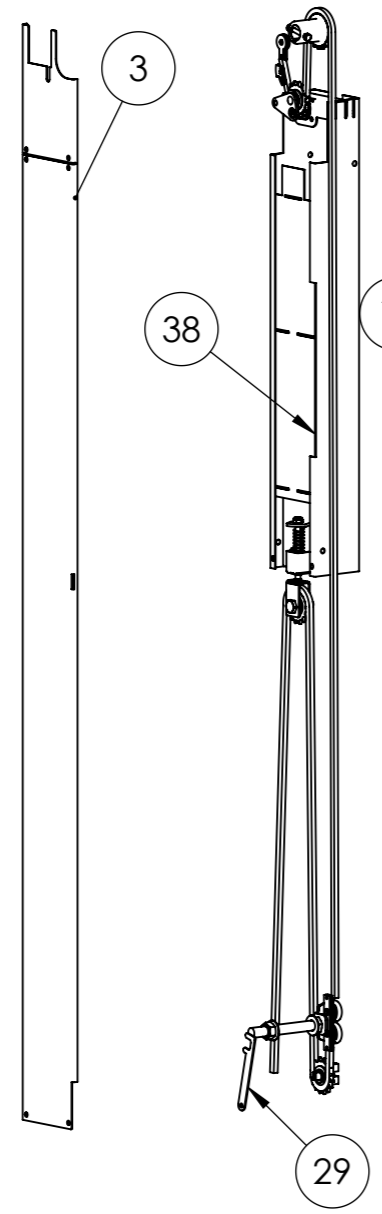




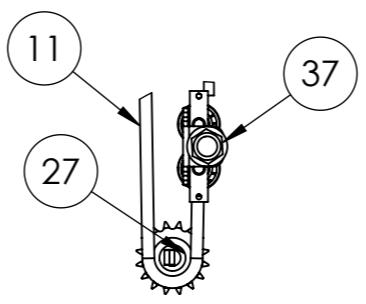
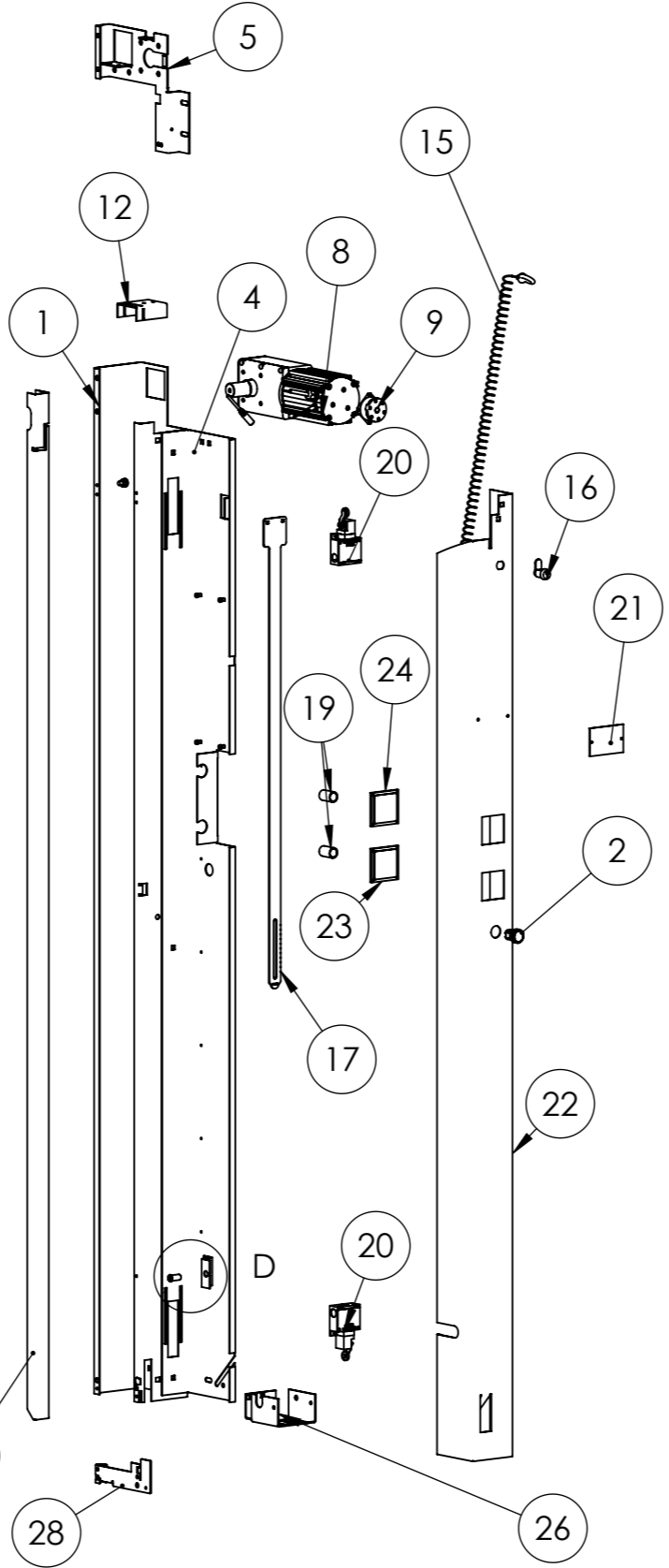
Description : EnsembleD_Vue_Eclaté			
Code article :		Tolérances Générales	
Type Matière : (1.0304)		Pgm :	Angles : + - 2°
Traitement : Zingage blanc		Projet : DBM08CPR	Autres Cotes : + - 0.1mm
		Feuille	2 / 13



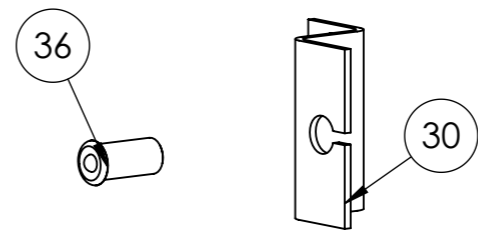
DÉTAIL A



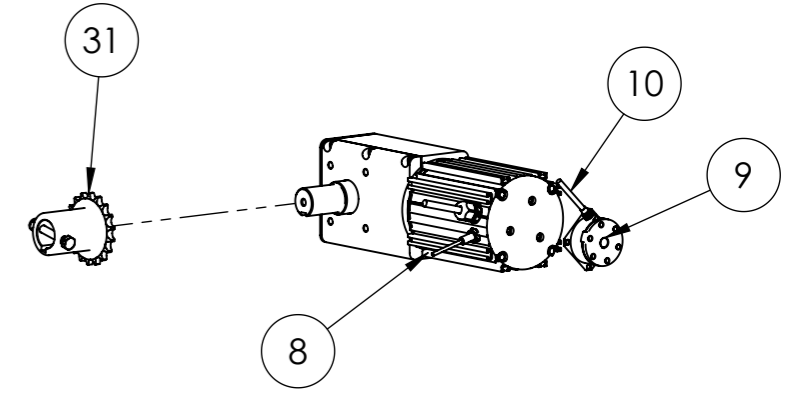
DÉTAIL B



DÉTAIL C


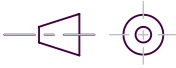


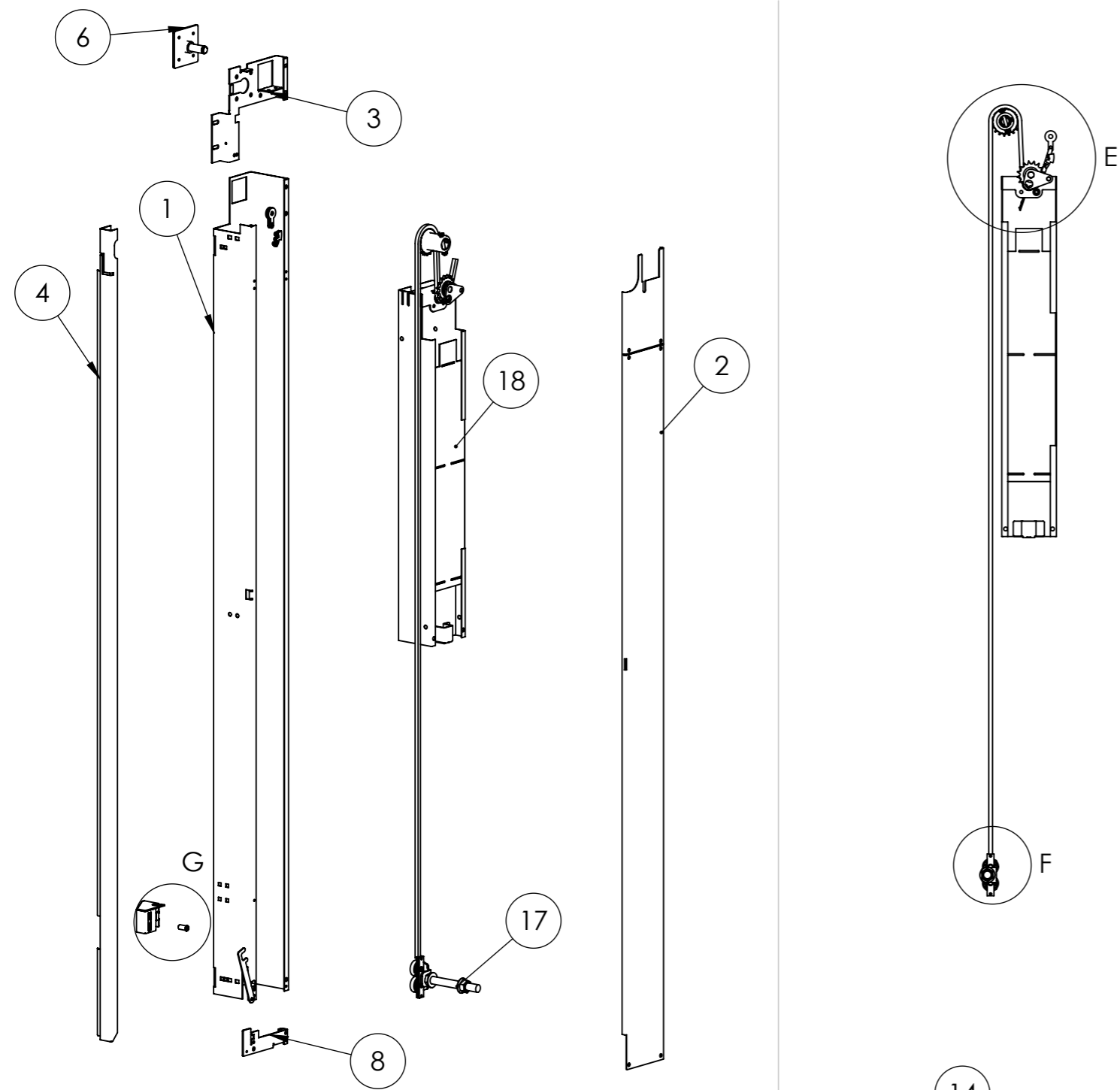
DÉTAIL D



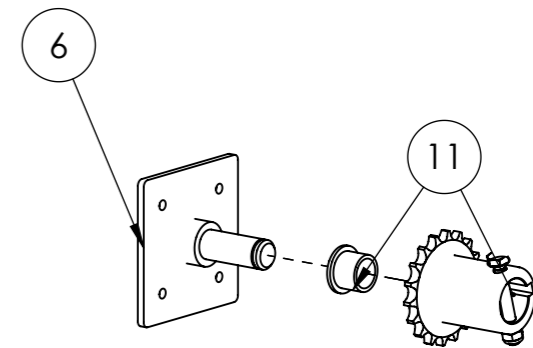
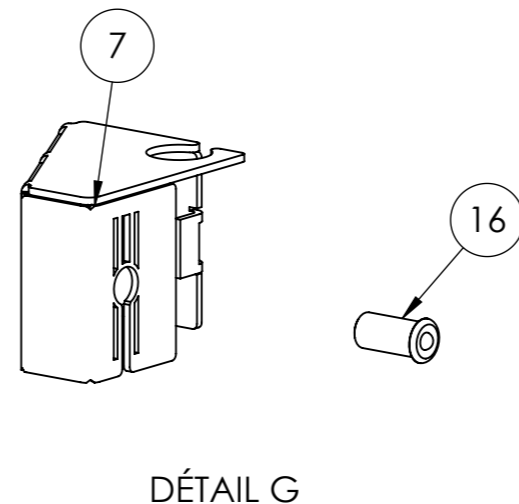
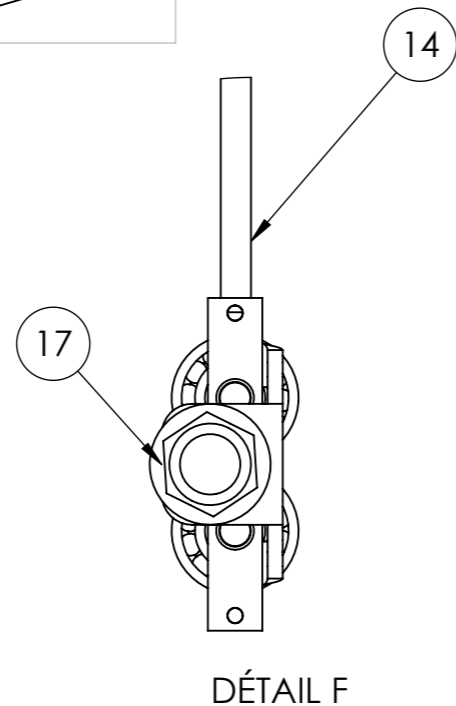
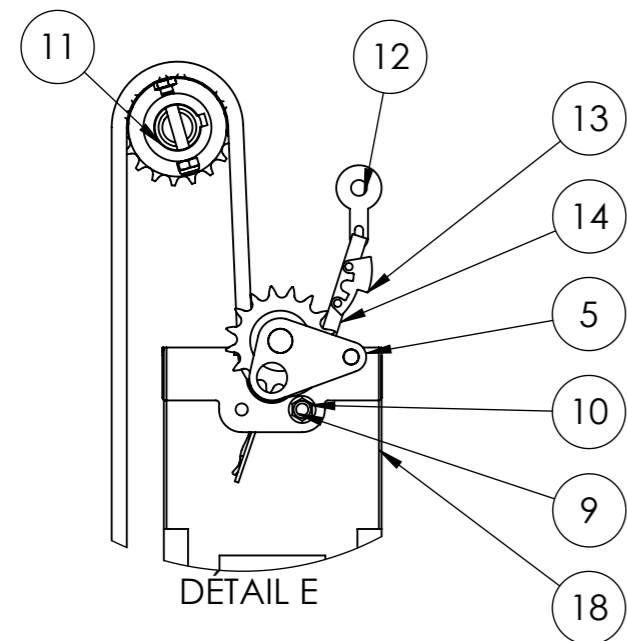
REP	NUMERO DE PIECE	Description	DORMANT MOTEUR/QUANTITÉ
1	23689	FUT DORMANT MOTEUR	1
2	18072	BOUTON POUSSOIR DE DÉVERROUILLAGE CABLÉ POUR DBM08	1
3	23732	CACHE CONTRE POIDS DROIT	1
4	23687	PLAQUE SUPPORT CARTE LF82 DBM08CPR	1
5	23717	ATTACHE MULTIPLE GAUCHE	1
6	23737	COULISSE VERTICALE MOTEUR	1
7	23712	ENSEMBLE PIVOT NACELLE DROIT	1
8	19299	MOTORÉDUCTEUR ID R110/80 SPH 43 25 TRS AVEC FREIN AC + DSV DBM08CPR & CT05	1
9	21630	FREIN APPEL DE COURANT 24V 2.4 NM AVEC ARMAT ET RESSORT	1
10	19268	CAPTEUR INDUCTIF PROX BS M12 NPN NO CAB	1
11	12789	CHAÎNE	1
12	23706	CLAVETTE LINTEAU	1
13	13785	CIRCUIT IMPRIMÉ LF82	1
14	15908	DISJONCTEUR	1
15	23762	KIT CORDON EXTENSIBLE	1
16	10155	SERRURE EUROLOCK AVEC CAME (POUR ARMOIRE) VENDUE AVEC 2 CLÉS	1
17	23698	PLAQUE DE REGLAGE FIN DE COURSE	1
18	20575	GOULOTTE	1
19	20126	AMPOULE LEDS 220 VOLTS POUR FEUX DE SIGNALISATION	2
20	15833	BUTÉE TÉLÉMÉCANIQUE XCKM 115	2
21	14208	PLAQUE CE IDENTIFICATION PRODUIT	1
22	23691	CARTER ARMOIRE DBM08CPR	1
23	18862	LENTILLE DE SIGNALISATION ORANGE	1
24	18861	LENTILLE DE SIGNALISATION NATURELLE	1
25	23701	TENDEUR CONTREPOIDS COMPLET DBM08 AVEC RESSORT COMPRESSION	1
26	23708	RENFORT BAS DROIT	1
27	23766	PIGNON BAS 16 DTS AVEC AXE DBM08	1
28	25799	ATTACHE CHAÎNE BASSE DROITE	1
29	23697	CALE ATTACHE BASSE	1
30	23709	SUPPORT CELLULE DORMANT	1
31	23763	KIT PIGNON ALLONGÉ 18 DENTS SIMPLE MOTEUR	1
32	23696	ACCROCHE CHAÎNE	2
33	23745	CONNECTEUR CHAÎNE	2
34	18475	BOULON PLAT M 8 X 19 + ECRou CRANTE A EMBASE M8	1
35	17048	ECROU EMBASE CRANTÉE M8	1
36	23760	CELLULE ÉMISSION RÉCEPTION MP12 AVEC AMPLI INCORPORÉ	1
37	23731	PARACHUTE ATTACHE BASSE AVEC 2 ROULEMENTS DBM08	1
38	23722	ENSEMBLE NACELLE DBM08CPR	1

DORMANT MOTEUR

			
Description : Dormant_Moteur_D			
Code article :		Tolérances Générales	
Type Matière : (1.0304)		Angles : + - 2°	
Pgm :		Autres Cotes : + - 0.1mm	
Traitement : Zingage blanc	Projet : DBM08CPR	Feuille	3 / 13



REP	Numéro de pièce	DESCRIPTION	DORMANT OPPOSÉ SIMPLE CHAÎNE/QUANTITÉ
1	23733	FUT DORMANT OPPOSÉ	1
2	23692	CACHE CONTRE POIDS GAUCHE	1
3	23693	ATTACHE MULTIPLE GAUCHE	1
4	23690	COULISSE VERTICAL OPPOSÉ SIMPLE CHAÎNE	1
5	23736	ENSEMBLE PIVOT NACELLE GAUCHE	1
6	23741	SUPPORT PIGNON SIMPLE 18 DTS	1
7	23719	SUPPORT CELLULES DBM08 COTE OPPOSÉ MOTEUR	1
8	23705	ATTACHE CHAÎNE BASSE GAUCHE	1
9	18475	BOULON PLAT M 8 X 19 + ECROU CRANTE A EMBASE M8	1
10	17048	ECROU_EMBASE_CRANTÉE_M8	1
11	23763	KIT PIGNON ALLONGÉ 18 DENTS SIMPLE OPPOSÉ MOTEUR	1
12	23696	ACCROCHE CHAÎNE	2
13	23745	CONNECTEUR CHAÎNE	2
14	12789	CHAÎNE	1
15	23697	CALE ATTACHE BASSE	1
16	23760	CELLULE ÉMISSION RÉCEPTION MP12 AVEC AMPLI INCORPORÉ	1
17	23731	PARACHUTE ATTACHE BASSE AVEC 2 ROULEMENTS DBM08	1
18	23722	ENSEMBLE NACELLE DBM08CPR	1



DORMANT OPPOSÉ MOTEUR VERSION SIMPLE CHAÎNE

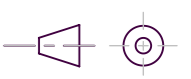


Description : Dormant_Opposé_G simple chaîne

Code article :

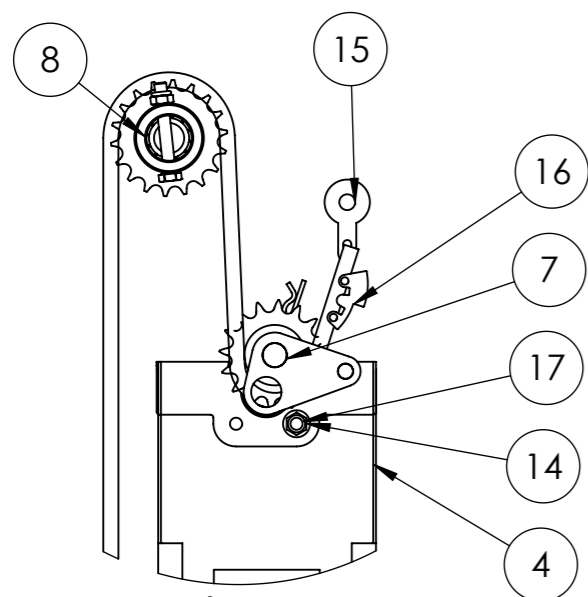
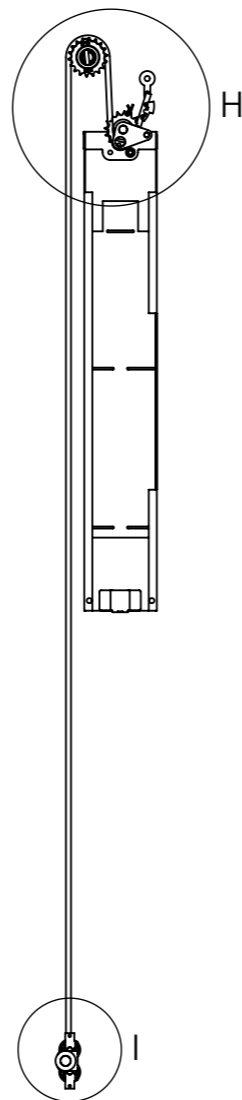
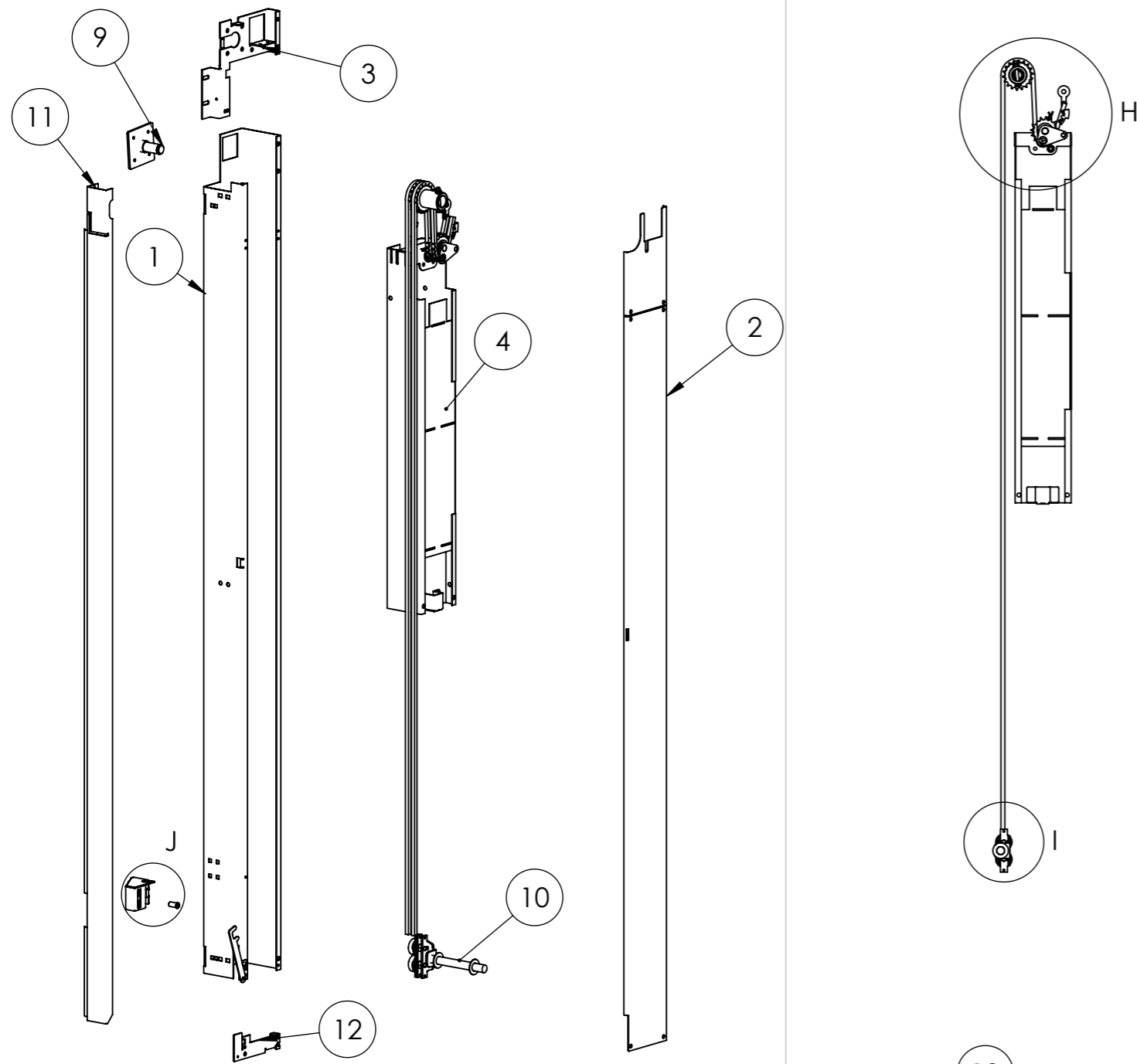
Type Matière : (1.0304) Pgm :

Traitement : Zingage blanc Projet : DBM08CPR

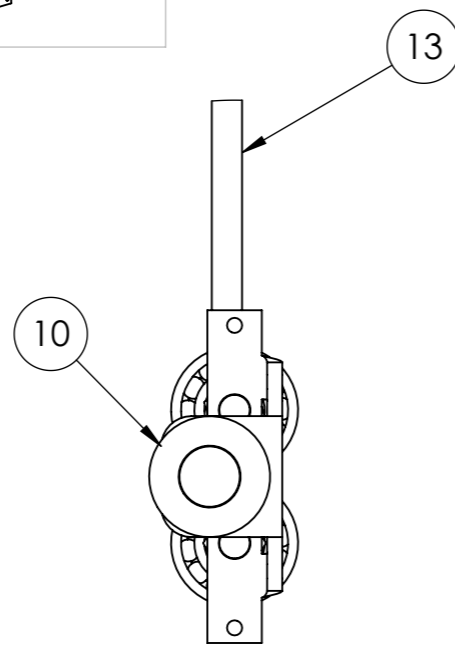


Tolérances Générales
Angles : + - 2°
Autres Cotes : + - 0.1mm

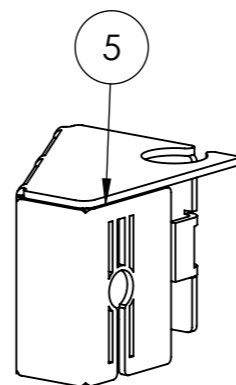
Feuille 4 / 13



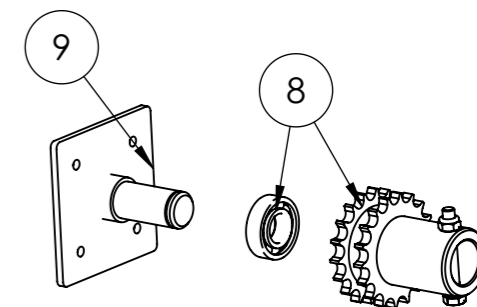
DÉTAIL H



DÉTAIL I



DÉTAIL J



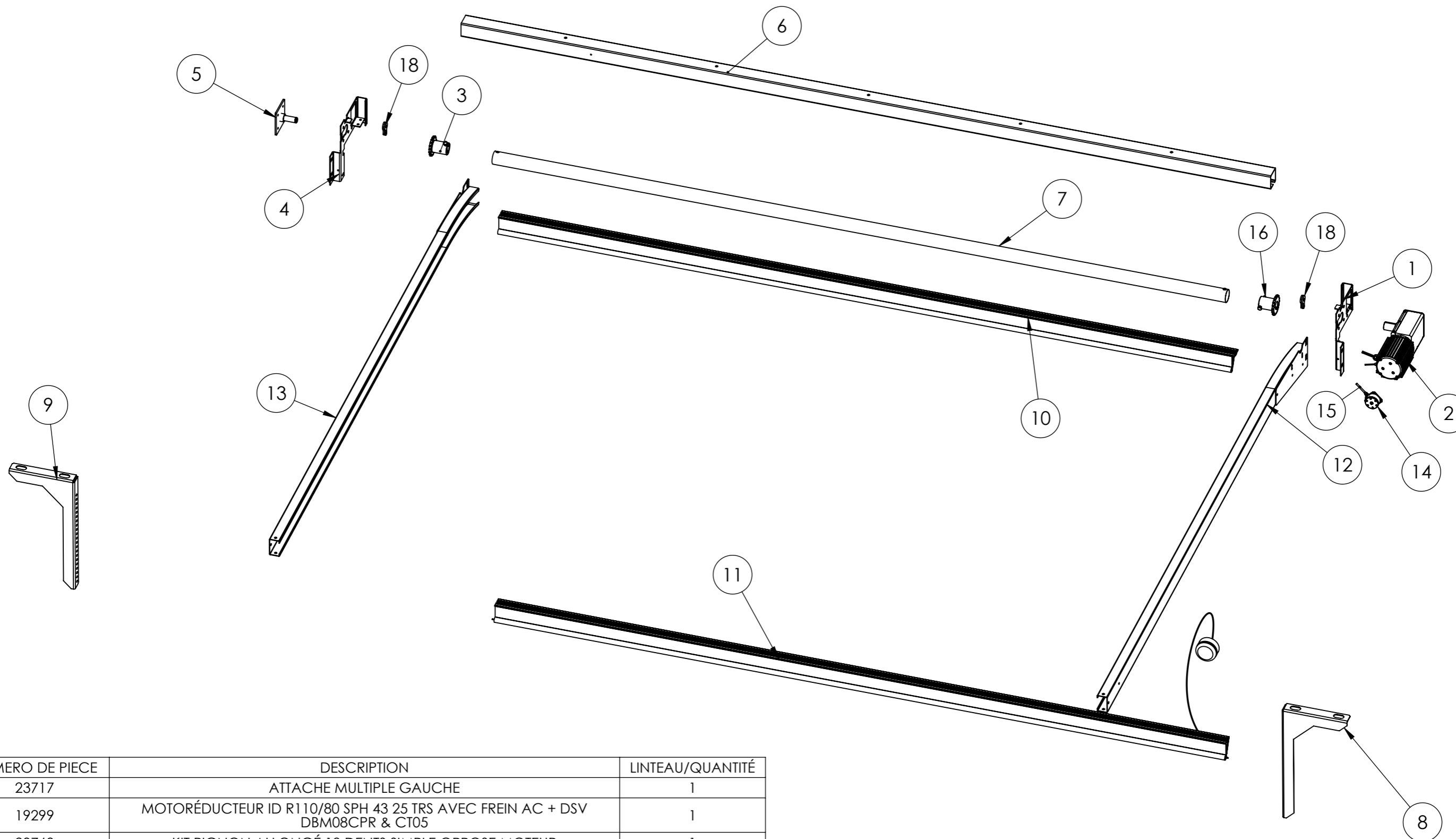
REP	NUMERO DE PIECE	DESCRIPTION	DORMANT OPPOSÉ DOUBLE CHAÎNE/QUANTITÉ
1	23733	FUT DORMANT OPPOSÉ	1
2	23692	CACHE CONTRE POIDS GAUCHE	1
3	23693	ATTACHE MULTIPLE GAUCHE	1
4	23722	ENSEMBLE NACELLE DBM08CPR	1
5	23719	SUPPORT CELLULES DBM08 COTE OPPOSÉ MOTEUR	1
6	23760	CELLULE ÉMISSION RÉCEPTION_MP12 AVEC AMPLI INCORPORÉ	1
7	23805	PIVOT NACELLE DBM08CPR05 DOUBLE CHAÎNE GAUCHE	1
8	23809	PIGNON 18 DTS DBM08CPR05 DOUBLE CHAÎNE	1
9	23811	SUPPORT PIGNON DBM08 OPPOSÉ AU MOTEUR DOUBLE 18 DTS	1
10	23812	KIT PARACHUTE DOUBLE	1
11	23816	COULISSE VERTICALE OPPOSÉ DOUBLE CHAÎNE	1
12	23705	ATTACHE CHAÎNE BASSE GAUCHE	1
13	12789	CHAÎNE	2
14	17048	ECROU_EMBASE_CRANTÉE_M8	1
15	23696	ACCROCHE CHAÎNE	2
16	23745	CONNECTEUR CHAÎNE	2
17	18475	BOULON PLAT M 8 X 19 + ECROU CRANTE A EMBASE M8	1
18	23697	CALE ATTACHE BASSE	1

DORMANT OPPOSÉ MOTEUR VERSION DOUBLE CHAÎNE



Description : Dormant_Oposé_G double chaîne

Code article :	Tolérances Générales
Type Matière : (1.0304)	Angles : + - 2°
Traitement : Zingage blanc	Autres Cotes : + - 0.1mm
Projet : DBM08CPR	Feuille 5 / 13



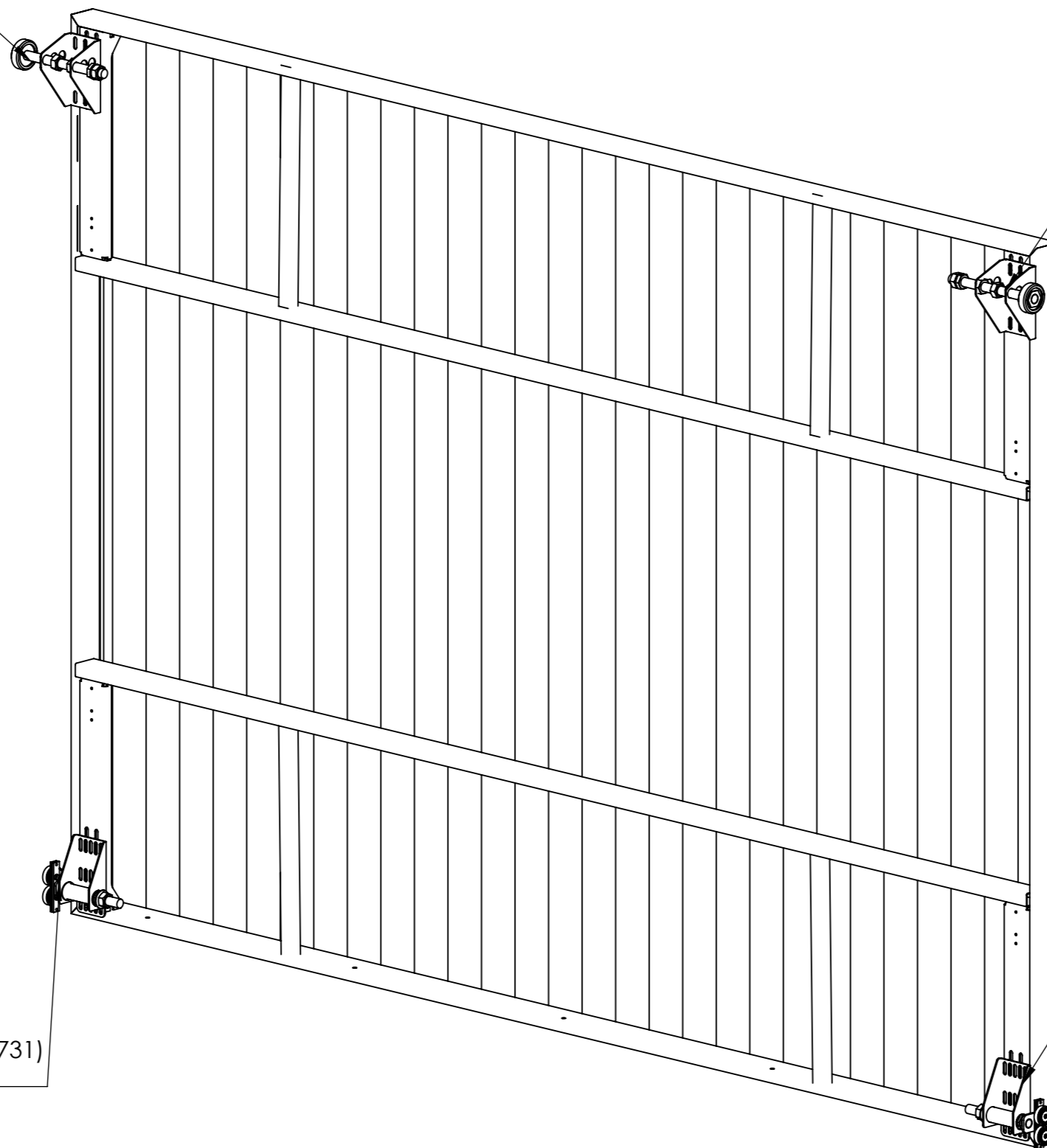
LINTEAU

Description : Linteau_Moteur_D			
Code article :		Tolérances Générales	
Type Matière : (1.0304)		Pgm :	Angles : + - 2°
Traitement : Zingage blanc		Projet : DBM08CPR	Autres Cotes : + - 0.1mm
		Feuille	6 / 13

REP	NUMERO DE PIECE	DESCRIPTION	LINTEAU/QUANTITÉ
1	23717	ATTACHE MULTIPLE GAUCHE	1
2	19299	MOTORÉDUCTEUR ID R1 10/80 SPH 43 25 TRS AVEC FREIN AC + DSV DBM08CPR & CT05	1
3	23763	KIT PIGNON ALLONGÉ 18 DENTS SIMPLE OPPOSE MOTEUR	1
4	23693	ATTACHE MULTIPLE GAUCHE	1
5	23741	SUPPORT PIGNON SIMPLE 18 DTS	1
6	23711	LINTEAU	1
7	23716	ARBRE Ø50	1
8	23780	CONSOLE POUR RAIL DROIT	1
9	20047	CONSOLE POUR RAIL DROIT	1
10	23764	PALPEUR COMPLET PASSIF	1
11	23765	PALPEUR COMPLET AVEC CELLULES ET BOITE PLEXO	1
12	24065	RAIL DROIT COMPLET POUR GALET Ø65 LG2500 DBM08	1
13	24068	RAIL GAUCHE COMPLET POUR GALET Ø65 LG2500 DBM08	1
14	21630	FREIN APPEL DE COURANT 24V 2.4 NM AVEC ARMAT ET RESSORT	1
15	19268	CAPTEUR INDUCTIF PROX BS M12 NPN NO CAB	1
16	23763	KIT PIGNON ALLONGÉ 18 DENTS SIMPLE MOTEUR	1
17	12789	CHAINE	1
18	23696	ACCROCHE CHAINE	4

SUPPORT (23686)+GALET(24435)

SUPPORT (23686)+GALET(24435)



SUPPORT PARACHUTE (23817)+PARACHUTE(21731)

SUPPORT PARACHUTE (23817)+PARACHUTE(21731)

TABLIER + SUPPORTS



Description : TABLIER + SUPPORTS

Code article :

Type Matière : (1.0304)

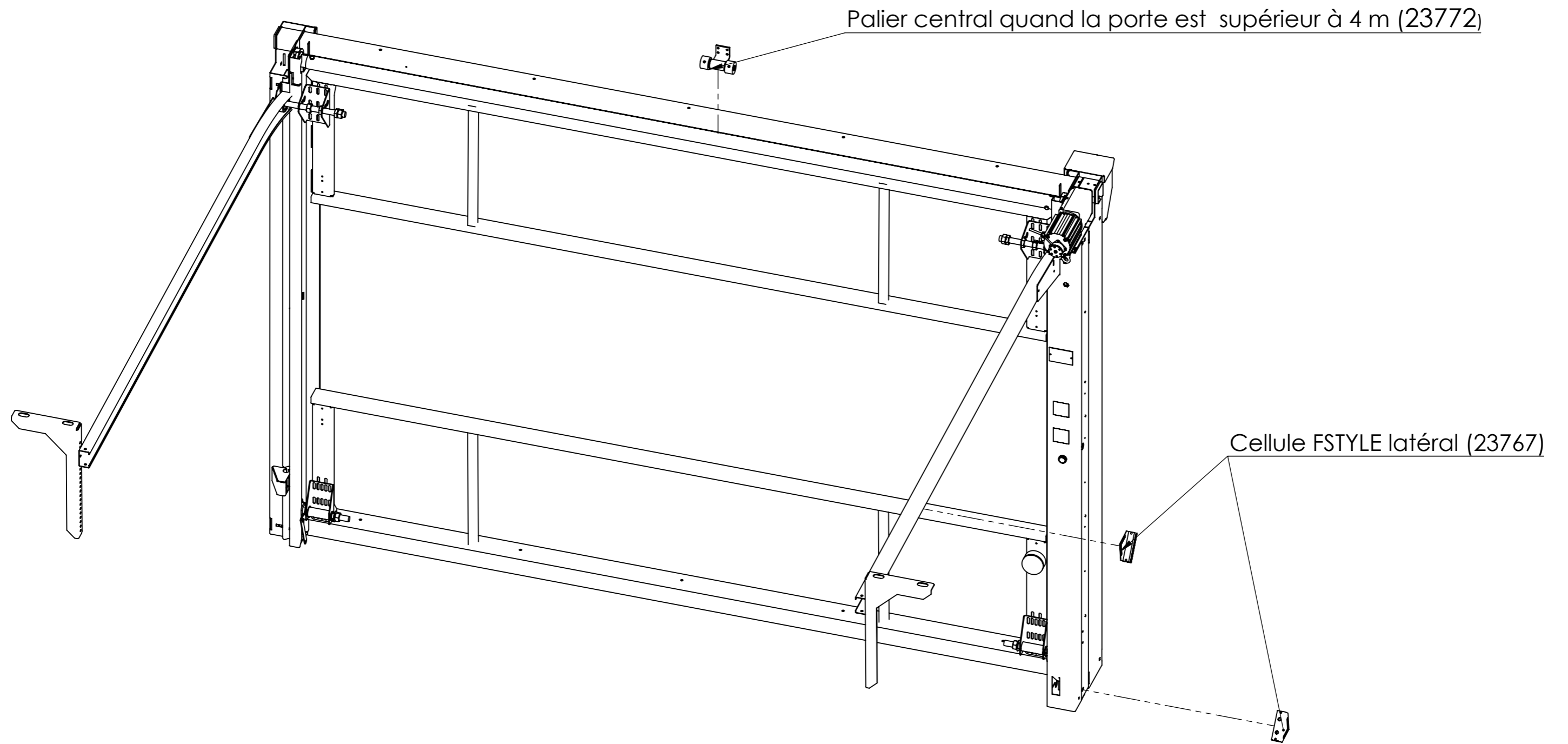
Pgm :

Traitement : Zingage blanc


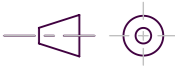
Projet : DBM08CPR

Tolérances Générales
Angles : + - 2°
Autres Cotes : + - 0.1mm

Feuille 7 / 13



OPTION

			
Description : Option_porte_D			
Code article :		Tolérances Générales	
Type Matière : (1.0304)	Pgm :	Angles : + - 2°	
Traitements : Zingage blanc		Autres Cotes : + - 0.1mm	
Projet : DBM08CPR		Feuille 8 / 13	