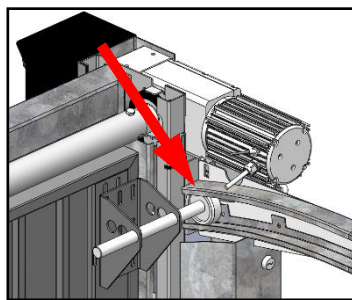
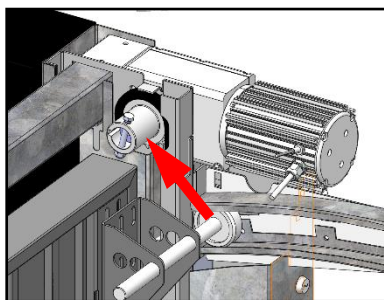
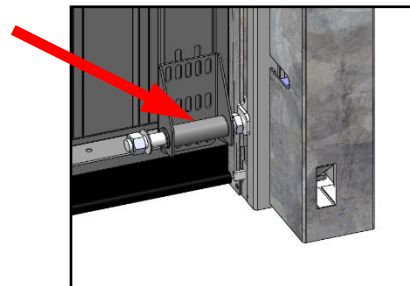


Notice de maintenance

Porte basculante débordante automatique DBM 08 CPR

VERIFIER :

- L'état et le fonctionnement des dispositifs d'entraînement, des chaînes ainsi que l'équilibrage de la porte.
- L'équilibre de la porte en vérifiant son maintien en partie haute, frein déverrouillé (test d'équilibrage anti chute)
- Les fixations ainsi que leurs serrages.
- Le serrage des fixations moteur.
- Le centrage et l'état des galets.
- Les organes de signalisation : ampoules 220v 15w.



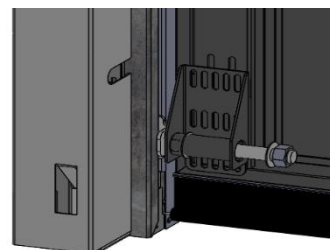
CONSIGNES D'ENTRETIEN POUR LE PORTAIL DBM08CPR

- Nettoyage, réglage, graissage des organes mécaniques et électricité.
- Vérification des organes de transmission et de guidage.
- Vérification et réglage semestrielle des cellules photoélectriques.
- Vérification des organes de commandes.
- Lavage avec un détergent neutre, renouveler périodiquement la couche d'aspect suivant les règles de l'art (cf DTU 34.1 NFP 25-201-1)

LISTE DES PRINCIPALES PIÈCES D'USURE DBM08CPR

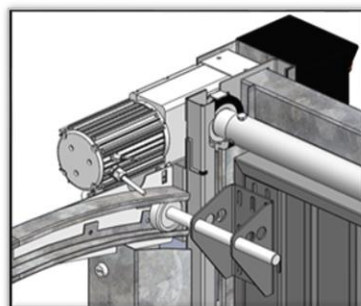
- Parachute :

23731 : KIT PARACHUTE SIMPLE



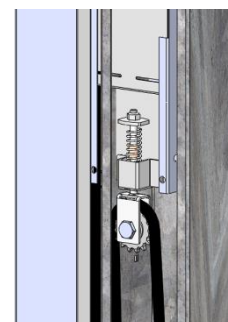
- Galets hauts :

24435 : GALET SURMOULÉ D 65 AVEC AXE



- Kit tendeurs de chaîne :

- 23701 : TENDEUR CONTREPOIDS COMPLET DBM08 AVEC RESSORT COMPRESSION



- Feux led et Transfo

25065 : DRIVER DE LED A COURANT

25048 : FEU LED BLANC

25049 : FEU LED ORANGE



- COUSSINET BRONZE

18104 : COUSSINET BRONZE BP25 C25-30-20 AVEC COLLERETTE



- COUSSINET BRONZE:

16931 : COUSSINET BRONZE BP25 C20-26-25 AVEC COLLERETTE



- COUSSINET BRONZE:

12520 : COUSSINET BRONZE BP25 C20-26-32 AVEC COLLERETTE

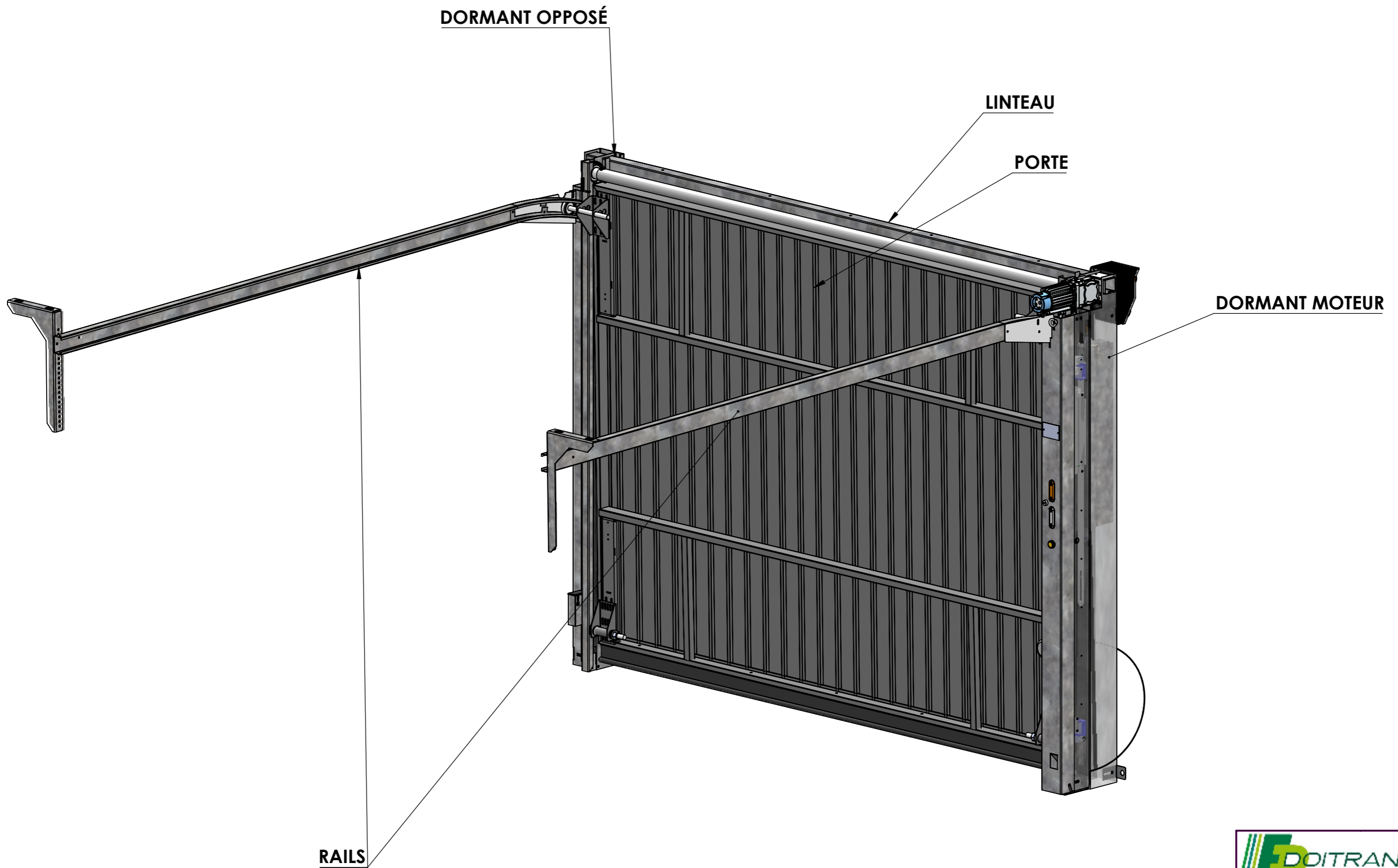


- FEUX:

23778 : FEUX BLANC SANS AMPOULE

23777 : FEUX ORANGE SANS AMPOULE



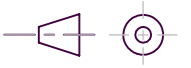
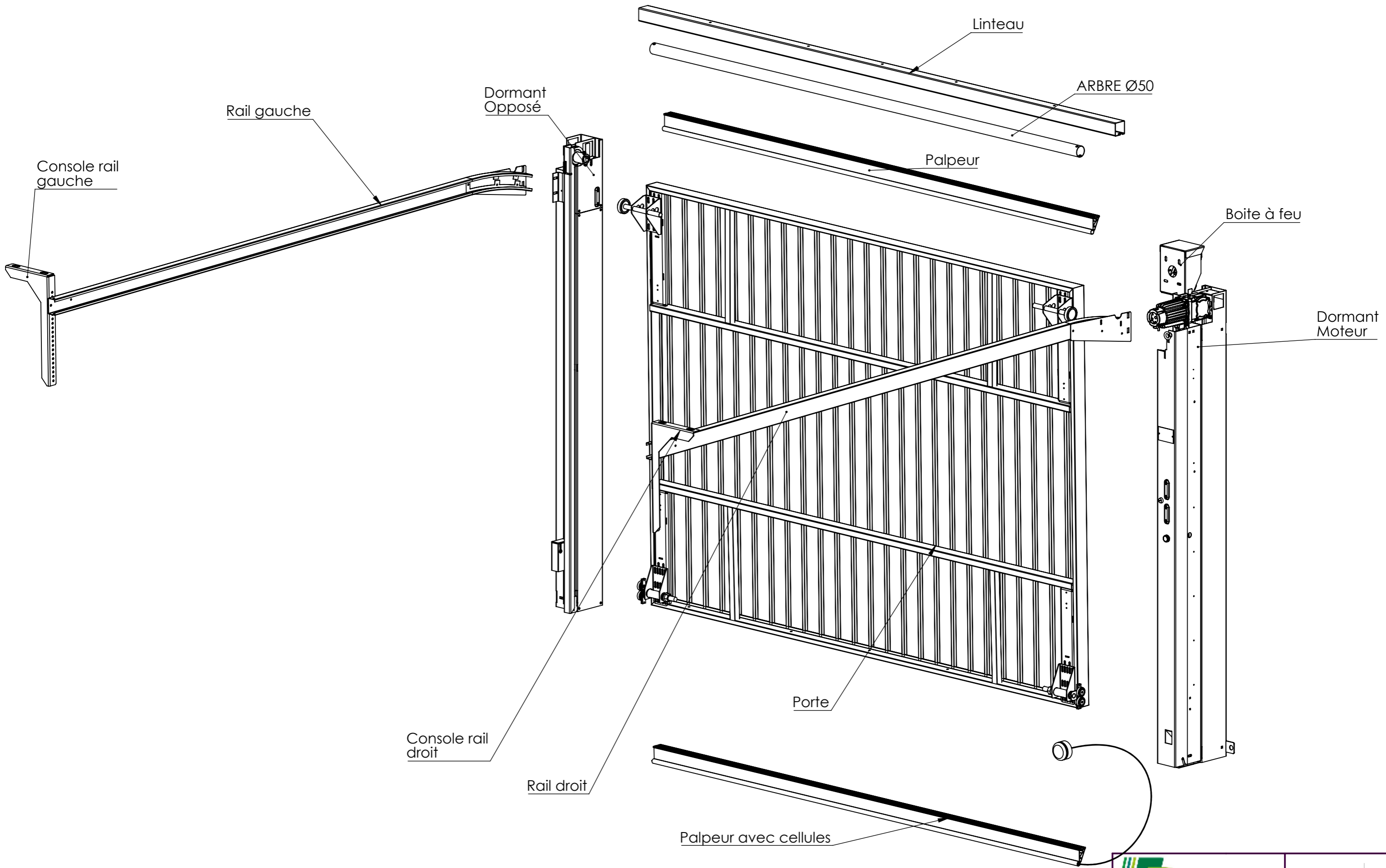


Description : Vue d'ensemble_G

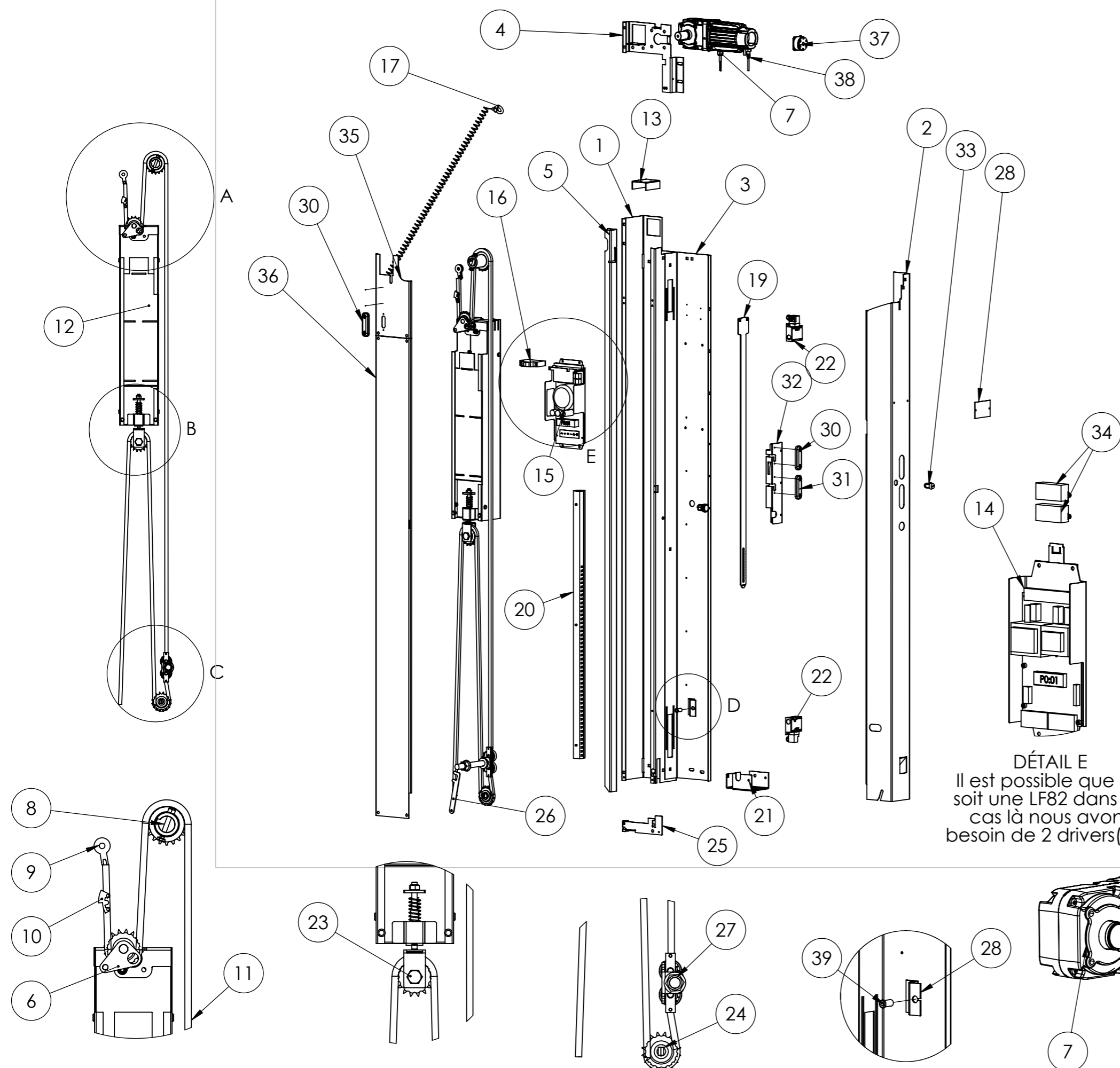
Code article : MOTEUR_D

Type Matière : Pgm :

Tolérances Générales
Angles : + - 2°
Autres Cotes : + - 0.1mm



Description : EnsembleG_Vue_Eclaté		Tolérances Générales Angles : + - 2° Autres Cotes : + - 0.1mm	
Code article : MOTEUR_D		Pgm :	
Type Matière :		Projet : DBM08CPR	
A-01 Mise à jour code attache chaine basse		Feuille 2 / 8	



DÉTAIL E
 Il est possible que ce soit une LF82 dans ce cas là nous avons besoin de 2 drivers(34).

REP	CODE ARTICLE	DESCRIPTION	QTE
1	25213	FUT DORMANT MOTEUR	1
2	25215	CARTER ARMOIRE	1
3	25216	PLAQUE SUPPORT CARTE LF82	1
4	23717	ATTACHE MULTIPLE DROITE	1
5	23737	COULISSE VERTICAL MOTEUR	1
6	23712	ENSEMBLE PIVOT NACELLE DROIT	1
7	25043	MOTEUR 230V - R110/SPE53 - AC 100/45 - VITESSE 25.8 TR/MIN DBM08 VERSION FONDERIE	1
8	23763	PIGNON ALLONGÉ 18 DENTS SIMPLE	1
9	23696	ACCROCHE CHAINE	2
10	23745	CONNECTEUR CHAINE	2
11	12789	CHAINE	1
12	23722	KIT NACELLE	1
13	23706	CLAVETTE DORMANT	1
14	13785	CARTE LF82	1
15	24351	CIRCUIT LF 92	1
16	15908	DISJONCTEUR	1
17	23762	CORDON EXTENSIBLE	1
18	18072	BOUTON POUSSOIR DE DÉVERROUILLAGE	1
19	23698	PLAQUE DE REGLAGE FIN DE COURSE	1
20	20575	GOULOTTE	1
21	23708	RENFORT BAS	1
22	15833	BUTÉE TÉLÉMÉCANIQUE XCKM 115	2
23	23701	KIT TENDEUR	1
24	23766	PIGNON TENDEUR 16 DENTS	1
25	25799	ATTACHE CHAINE BASSE DROITE	1
26	23697	CALE ATTACHE BASSE	1
27	23731	PARACHUTE ATTACHE BASSE AVEC 2 ROULEMENTS DBM08	1
28	23709	SUPPORT CELLULE COTE MOTEUR	1
28	14208	PLAQUE CE	1
30	25049	FEU LED ORANGE	2
31	25048	FEU LED BLANC	1
32	25187	SUPPORT FEU 60X30 DROIT	1
33	10155	SERRURE EUROLOCK	1
34	25065	DRIVER DE LED A COURANT	2
35	25181	CACHE CONTRE POIDS HAUT DROIT	1
36	25183	CACHE CONTRE POIDS BAS DROIT	1
37	21630	FREIN APPEL DE COURANT 24V 2.4 NM AVEC ARMAT ET RESSORT	1
38	19268	CAPTEUR INDUCTIF PROX BS M12 NPN NO CAB	1
39	23760	CELLULE ÉMISSION RÉCEPTION MP12 AVEC AMPLI INCORPORÉ	1

DÉTAIL A

DÉTAIL B

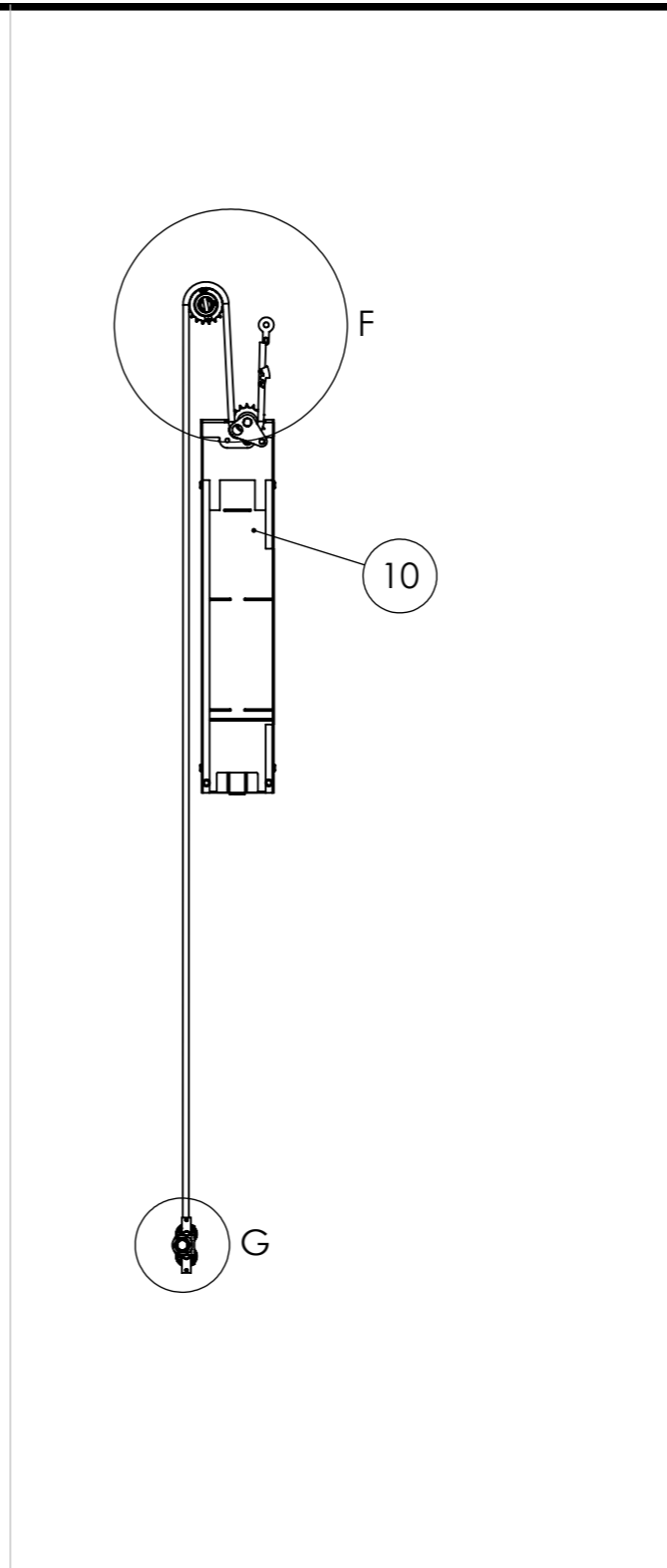
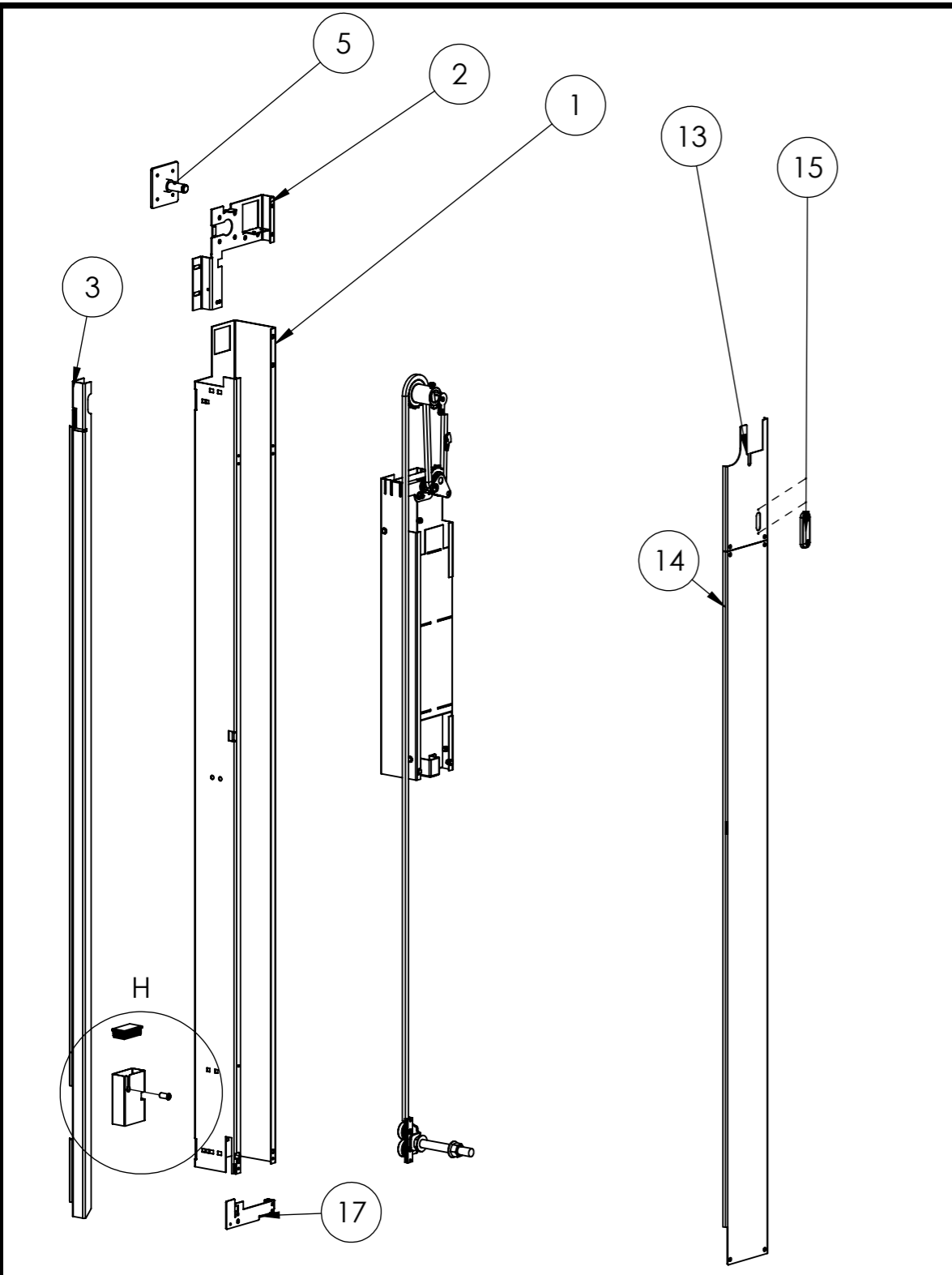
DÉTAIL C

DÉTAIL D

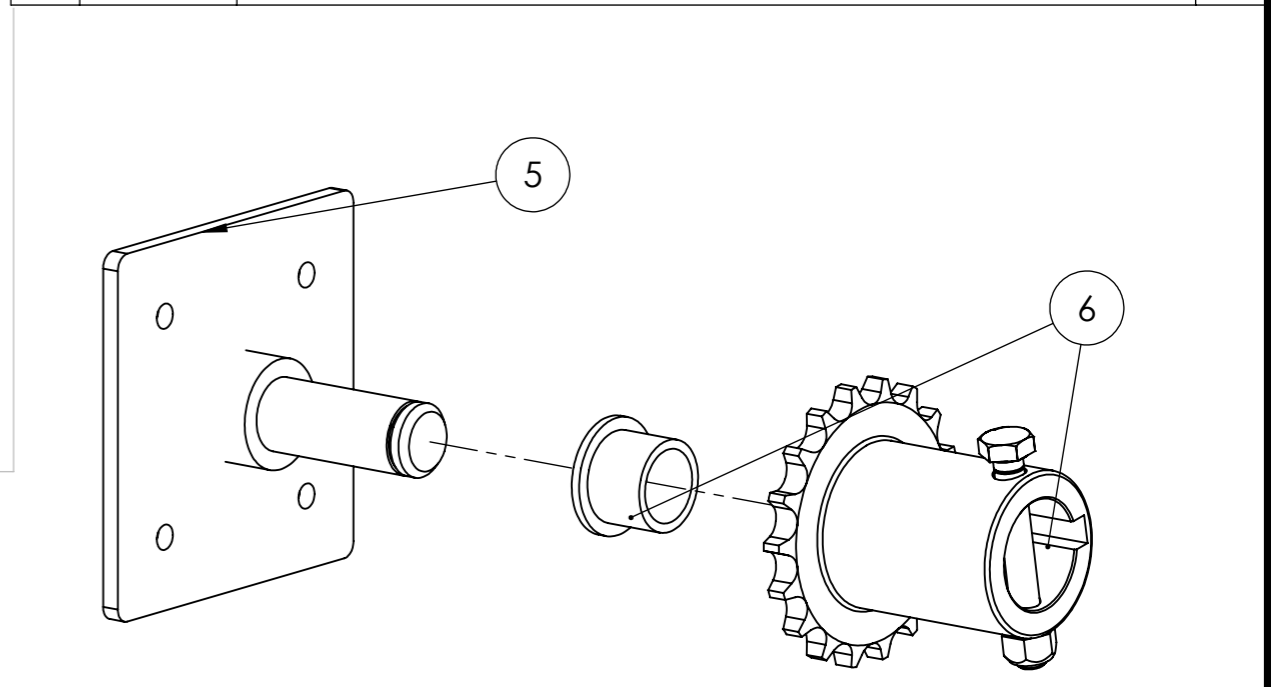
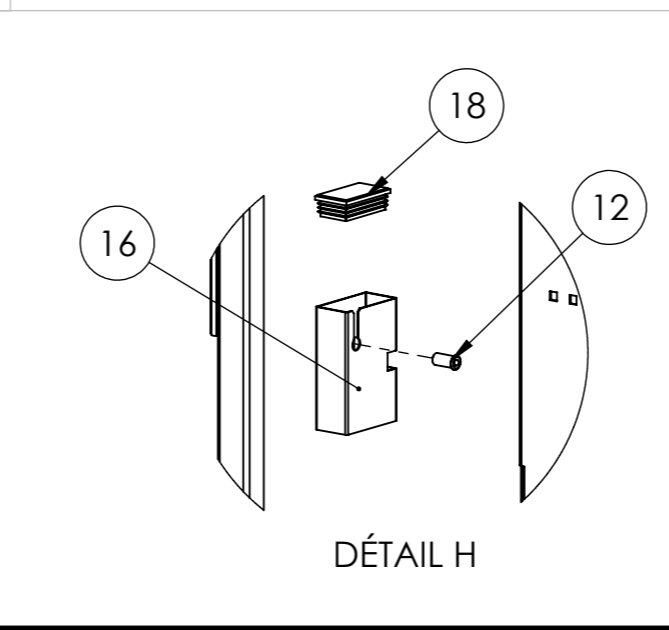
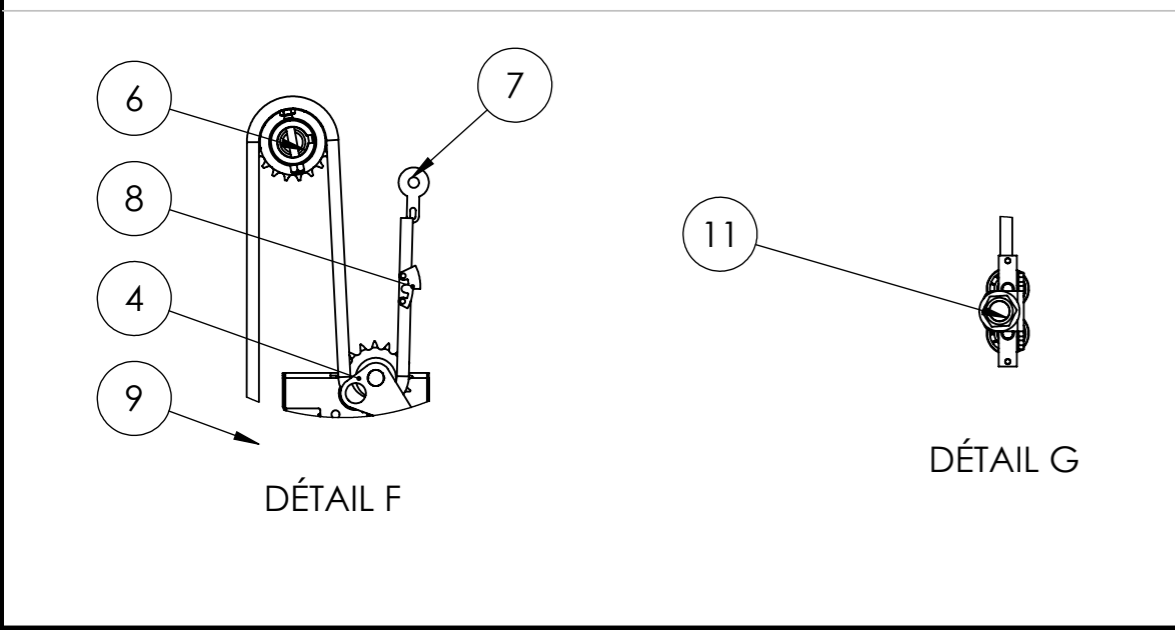
DORMANT MOTEUR



Description : MOTEUR_DROIT SIMPLE CHAINE	
Code article : MOTEUR_D	Tolérances Générales
Type Matière :	Angles : + - 2°
Pgm :	Autres Cotes : + - 0.1mm



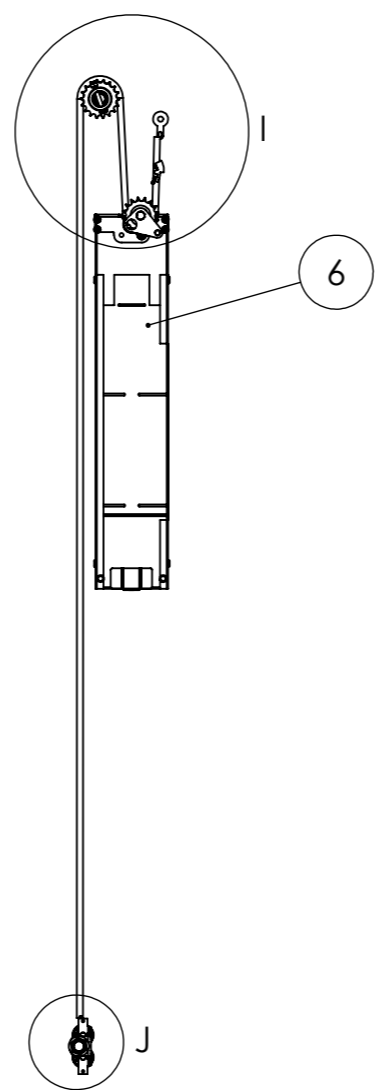
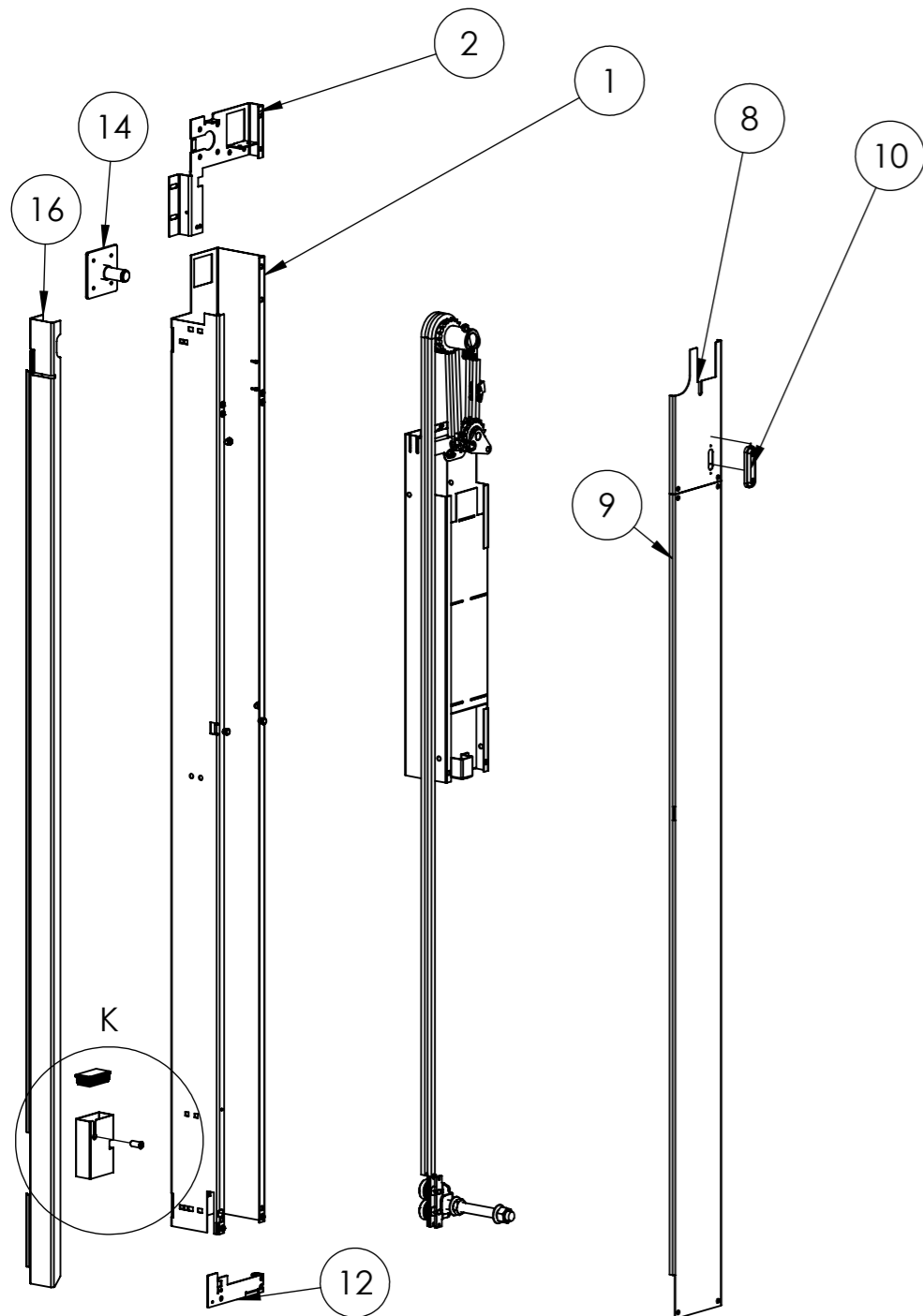
REP	CODE ARTICLE	Description	QTE
1	25214	FUT DORMANT OPPOSÉ	1
2	23693	ATTACHE MULTIPLE GAUCHE	1
3	23690	COULISSE VERTICAL OPPOSÉ SIMPLE CHAÎNE DBM08CPR	1
4	23736	ENSEMBLE PIVOT NACELLE GAUCHE	1
5	23741	SUPPORT PIGNON SIMPLE 18 DTS	1
6	23763	PIGNON ALLONGÉ 18 DENTS SIMPLE	1
7	23696	ACCROCHE CHAÎNE	1
8	23745	CONNECTEUR CHAÎNE	1
9	12789	CHAÎNE	1
10	23722	KIT NACELLE	1
11	23731	PARACHUTE ATTACHE BASSE AVEC 2 ROULEMENTS DBM08	1
12	23760	CELLULE ÉMISSION RÉCEPTION MP12 AVEC AMPLI INCORPORÉ	1
13	25182_A	CACHE CONTRE POIDS HAUT GAUCHE	1
14	25184	CACHE CONTRE POIDS BAS GAUCHE	1
15	25048	FEU LED BLANC	1
16	25186	SUPPORT CELLULE 80x40 GAUCHE	1
17	23705	ATTACHE CHAÎNE BASSE	1
18	10720	EMBOUT RECTANGULAIRE KAPSTO GPN 270 R 7040 NOIR TUBE 70/40	1



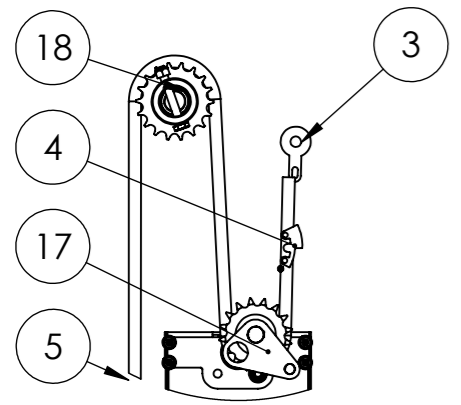
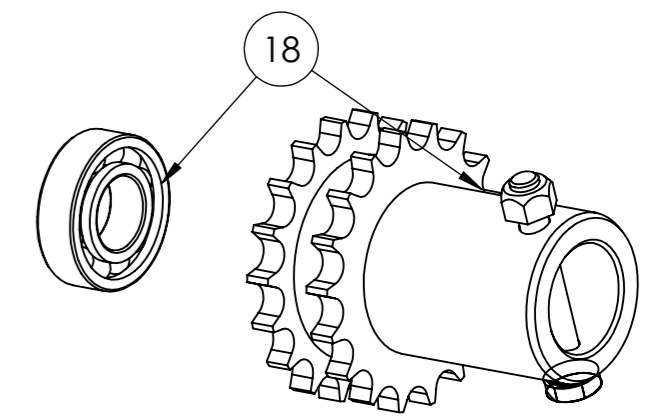
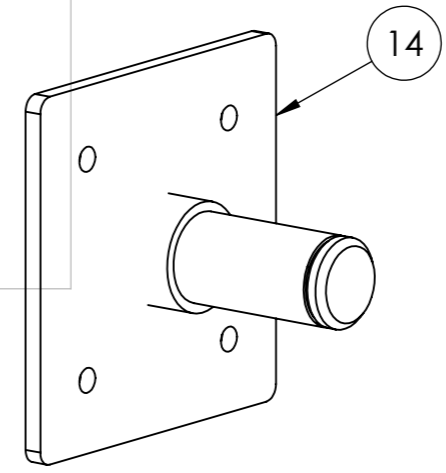
**DORMANT OPPOSÉ MOTEUR
VERSION SIMPLE CHAÎNE**



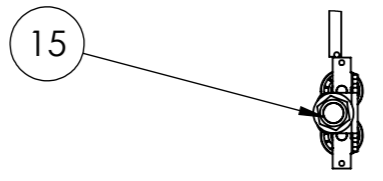
Description : Dormant_Opposé_G		Tolérances Générales	
Code article : MOTEUR_D	Pgm :	Angles : + - 2°	Autres Cotes : + - 0.1mm



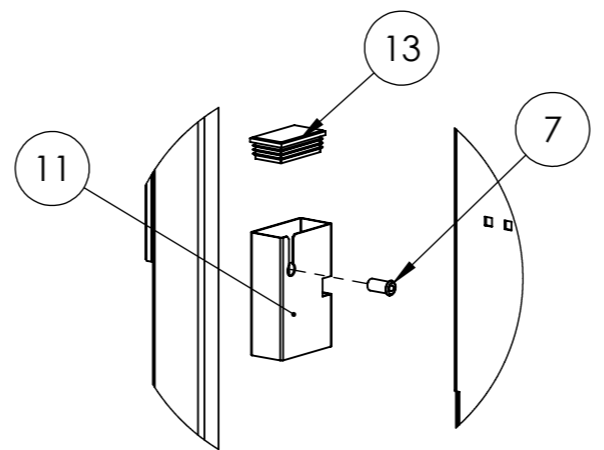
REP	CODE	ARTICLE	Description	QTE
1	25214		FUT DORMANT OPPOSÉ	1
2	23693		ATTACHE MULTIPLE GAUCHE	1
3	23696		ACCROCHE CHAÎNE	1
4	23745		CONNECTEUR CHAÎNE	1
5	12789		CHAÎNE	2
6	23722		KIT NACELLE	1
7	23760		CELLULE ÉMISSION RÉCEPTION MP12 AVEC AMPLI INCORPORÉ	1
8	25182_A		CACHE CONTRE POIDS HAUT GAUCHE	1
9	25184		CACHE CONTRE POIDS BAS GAUCHE	1
10	25048		FEU LED BLANC	1
11	25186		SUPPORT CELLULE 80x40 GAUCHE	1
12	23705		ATTACHE CHAÎNE BASSE	1
13	10720		EMBOUT RECTANGULAIRE KAPSTO GPN 270 R 7040 NOIR TUBE 70/40	1
14	23811		SUPPORT PIGNON DOUBLE 18 DTS	1
15	23812		PARACHUTE ATTACHE BASSE 2 ROULEMENTS DBM08CPR05 "2 CHAINES"	1
16	23816		COULISSE VERTICALE OPPOSÉ DOUBLE CHAÎNE	1
17	23805		PIVOT NACELLE DOUBLE GAUCHE	1
18	23809		PIGNON ALLONGÉ 18 DENTS DOUBLE	1
19			VIS CHCZ M 3 X 10	2
20	18022		VIS A TETE BOMBEE A 6 PANS CREUX (BHC) A EMBASE M 6 X 6	6



DÉTAIL I



DÉTAIL J



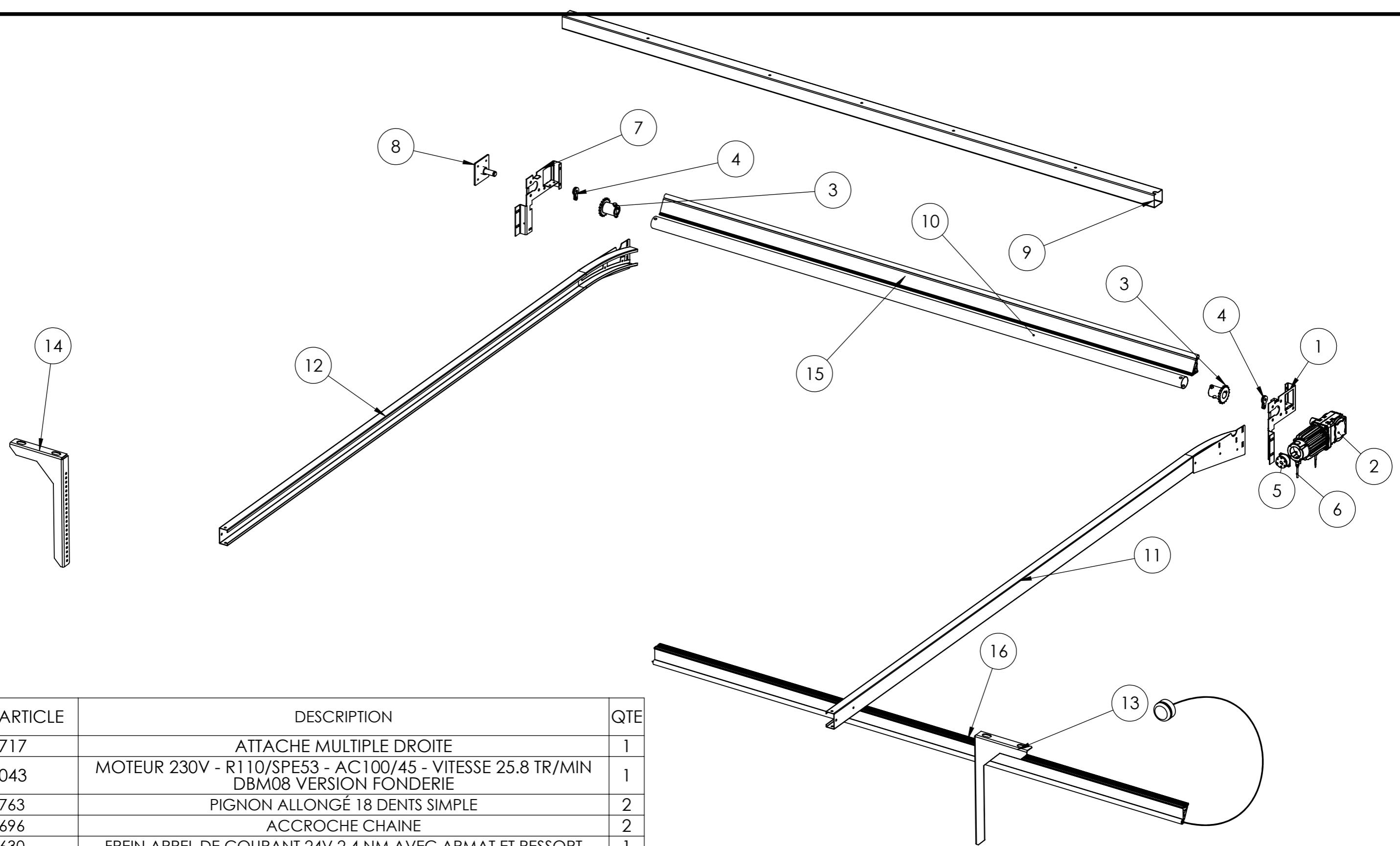
DÉTAIL K

DORMANT OPPOSÉ MOTEUR VERSION DOUBLE CHAÎNE



Description : Dormant_Oposé_G_DOUBLE

Code article : MOTEUR_D
Type Matière : Pgm : Tolérances Générales
Angles : + - 2°
Autres Cotes : + - 0.1mm



LINTEAU



Description : Linteau

Code article : MOTEUR_D

Type Matière :

Pgm :

Tolérances Générales
Angles : + - 2°
Autres Cotes : + - 0.1mm

A-01 Mise à jour code attache chaine basse

12/03/25

Traitement :

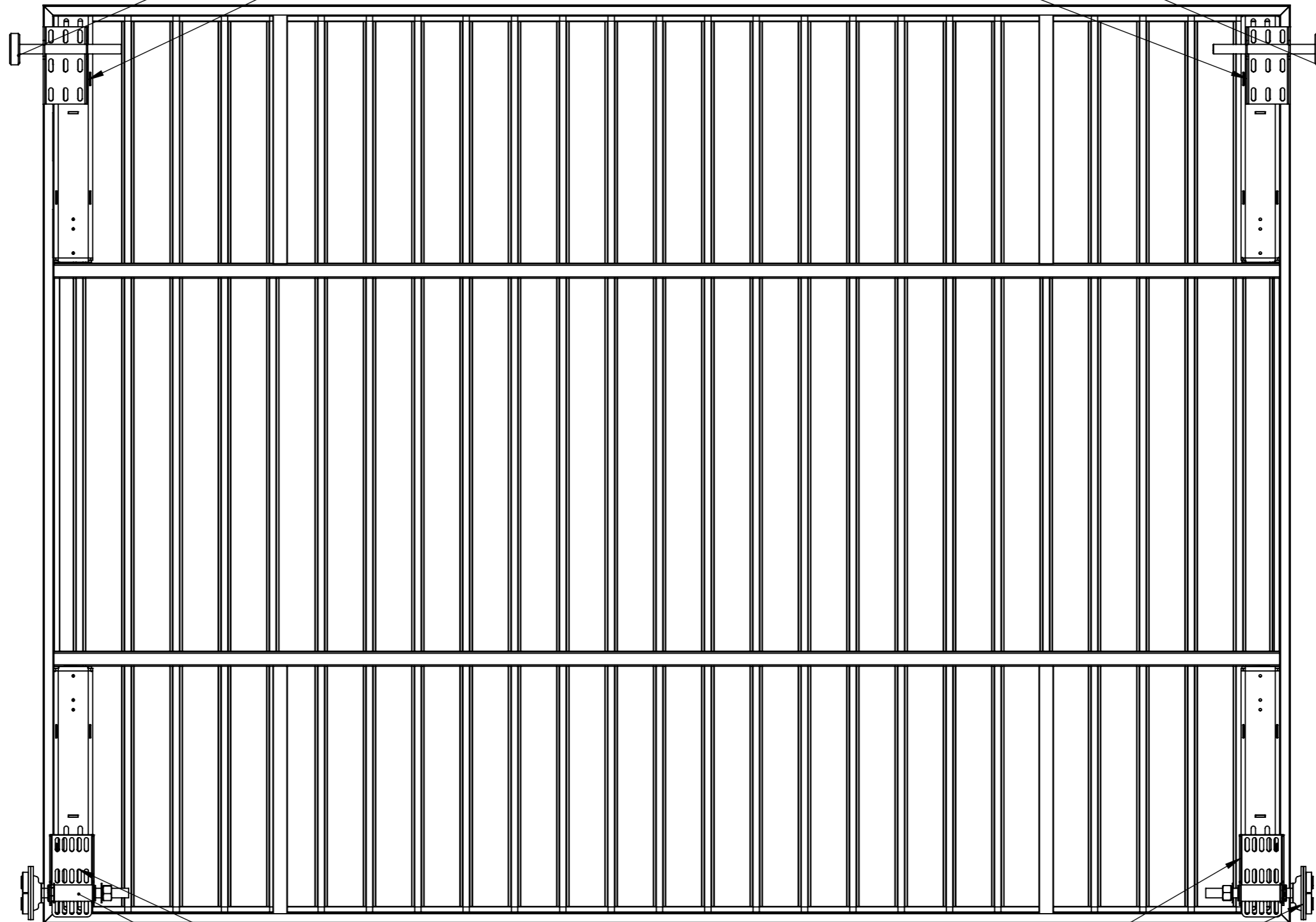
Projet : DBM08CPR

Feuille 6 / 8

REP	CODE ARTICLE	DESCRIPTION	QTE
1	23717	ATTACHE MULTIPLE DROITE	1
2	25043	MOTEUR 230V - R110/SPE53 - AC100/45 - VITESSE 25.8 TR/MIN DBM08 VERSION FONDERIE	1
3	23763	PIGNON ALLONGÉ 18 DENTS SIMPLE	2
4	23696	ACCROCHE CHAINE	2
5	21630	FREIN APPEL DE COURANT 24V 2.4 NM AVEC ARMAT ET RESSORT	1
6	19268	CAPTEUR INDUCTIF PROX BS M12 NPN NO CAB	1
7	23693	ATTACHE MULTIPLE GAUCHE	1
8	23741	SUPPORT PIGNON SIMPLE 18 DTS	1
9	23711	LINTEAU	1
10	23716	ARBRE Ø50	1
11	24065	RAIL DROIT COMPLET POUR GALET Ø65 LG2500 DBM08	1
12	24068	RAIL GAUCHE COMPLET POUR GALET Ø65 LG2500 DBM08	1
13	23780	CONSOLE POUR RAIL DROIT	1
14	23780	CONSOLE POUR RAIL DROIT	1
15	23764	PALPEUR COMPLET PASSIF	1
16	23765	PALPEUR COMPLET AVEC CELLULES ET BOITE PLEXO	1

GALET 65x20x20 (24435)

SUPPORT ROULETTE (23686)



ATTACHE BASSE PARACHUTE (23735)

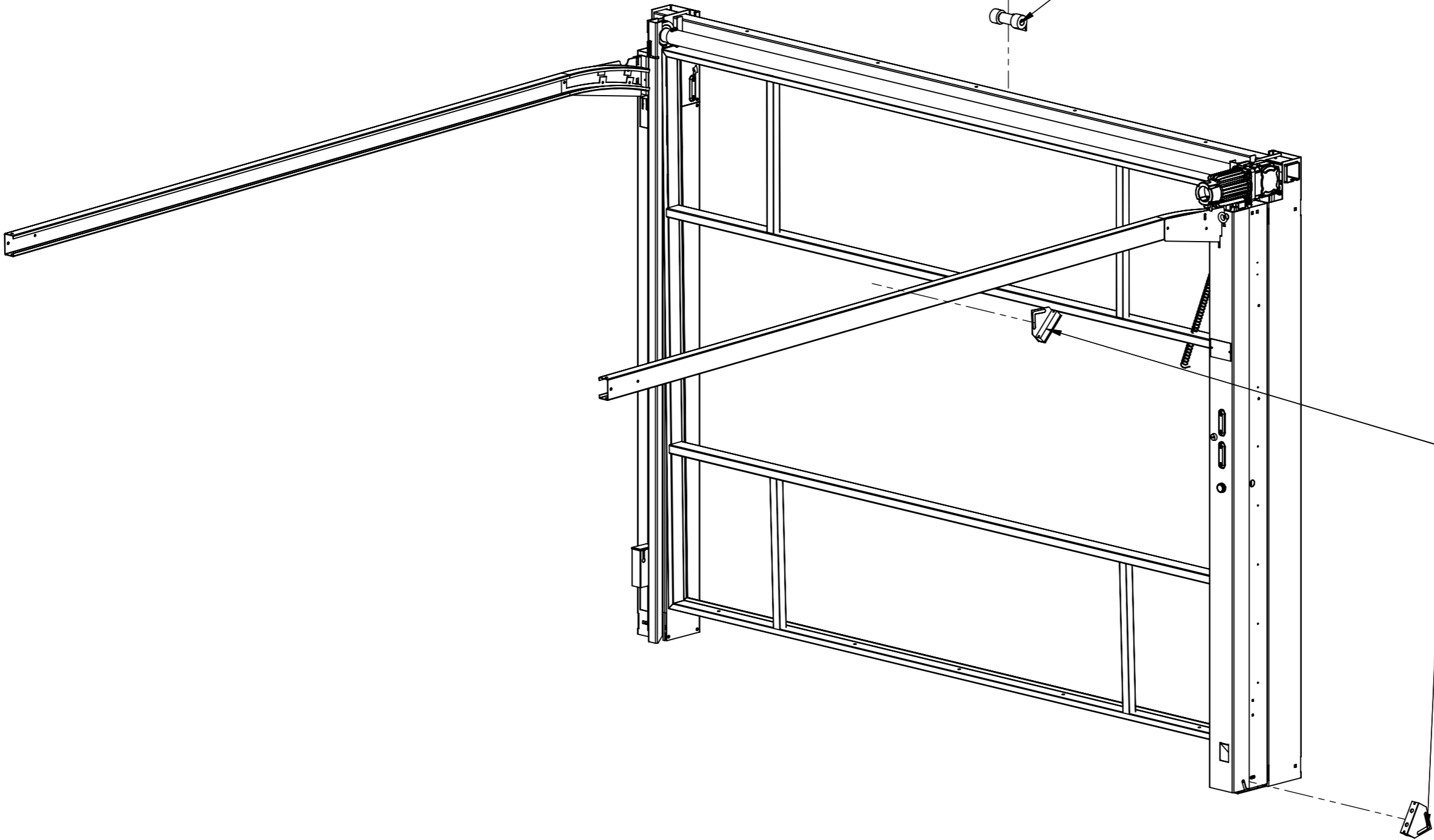
PARACHUTE (23731)

TABLIER + SUPPORTS



Description : TABLIER + SUPPORTS	
Code article : MOTEUR_D	Tolérances Générales
Type Matière :	Angles : + - 2°
Pgm :	Autres Cotes : + - 0.1mm
A-01 Mise à jour code attache chaine basse	12/03/25
Traitement :	Projet : DBM08CPR
Feuille 7 / 8	

Palier central quand la porte est supérieur à 4m (23772)



Cellule FSTYLE (23767)

OPTION



Description : Option	
Code article : MOTEUR_D	Tolérances Générales
Type Matière :	Angles : + - 2°
Pgm :	Autres Cotes : + - 0.1mm
A-01	Mise à jour code attache chaine basse
12/03/25	Traitement :
Projet : DBM08CPR	Feuille 8 / 8